

IL BENESSERE DEGLI ANIMALI IN ALLEVAMENTO E LA FORMAZIONE DEGLI ALLEVATORI

IL BENESSERE DEGLI OVICAPRINI E LE PROBLEMATICHE SANITARIE



Dott.ssa Taddei Laura
Libero professionista

SANITA' ANIMALE ↔ BENESSERE ANIMALE

ALLEVAMENTO INTENSIVO: stabulazione libera con animali permanentemente custoditi all'interno di strutture.



SANITA' ANIMALE ↔ BENESSERE ANIMALE

ALLEVAMENTO SEMI-INTENSIVO: stabulazione libera, accesso ad aree esterne durante il giorno e ricovero durante la notte (almeno 60 giorni all'anno).



SANITA' ANIMALE ↔ BENESSERE ANIMALE

ALLEVAMENTO SEMI-ESTENSIVO: stabulazione libera, animali custoditi in fabbricati durante i mesi invernali, nel periodo primavera, estate e autunno al pascolo.



BIOSICUREZZA



GESTIONE DELLE MOVIMENTAZIONI DEGLI ANIMALI

INTRODUZIONE DI NUOVI SOGGETTI PROVENIENTI DA ALTRI ALLEVAMENTI O
RE-INTRODUZIONE DEI PROPRI ANIMALI DALL'ESTERNO (21-30 giorni di quarantena)



CONOSCERE LO STATO SANITARIO DEGLI ANIMALI DA INTRODURRE E VERIFICARE LE
CONDIZIONI IN ARRIVO

MOVIMENTAZIONE DI ANIMALI ALL'INTERNO DELL'AZIENDA

GESTIONE DELLE MOVIMENTAZIONI DEGLI ANIMALI

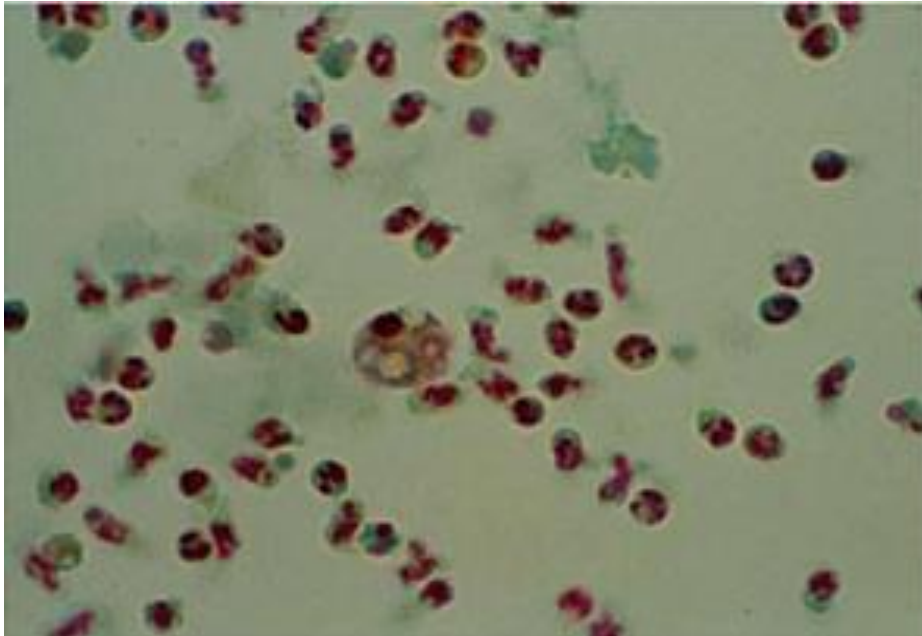


GESTIONE DELLE MOVIMENTAZIONI DEGLI ANIMALI



GESTIONE DELLE MOVIMENTAZIONI DEGLI ANIMALI

AGALASSIA CONTAGIOSA (*Mycoplasma agalactiae*)



IGIENE GENERALE DELLA STALLA E DEI LOCALI DI SERVIZIO

LETTIERA PULITA E ASCIUTTA

Rabbocco ogni 2-3 giorni e sostituzione periodica (ogni 3 mesi)



MANGIATOIE E ABBEVERATOI

Controllo giornaliero



CONTATTO CON ALTRE SPECIE ANIMALI



CONTROLLO E GESTIONE DELLE PRINCIPALI PATOLOGIE INFETTIVE

CAPRE:

- ▶ PARATUBERCOLOSI
- ▶ CAEV
- ▶ MALATTIA DEGLI ASCCESSI

PECORE:

- ▶ PARATUBERCOLOSI
- ▶ VISNA MAEDI
- ▶ PEDAINA



- PARATUBERCOLOSI

Mycobacterium avium subsp. *paratuberculosis*



- CAEV (artrite-encefalite virale)

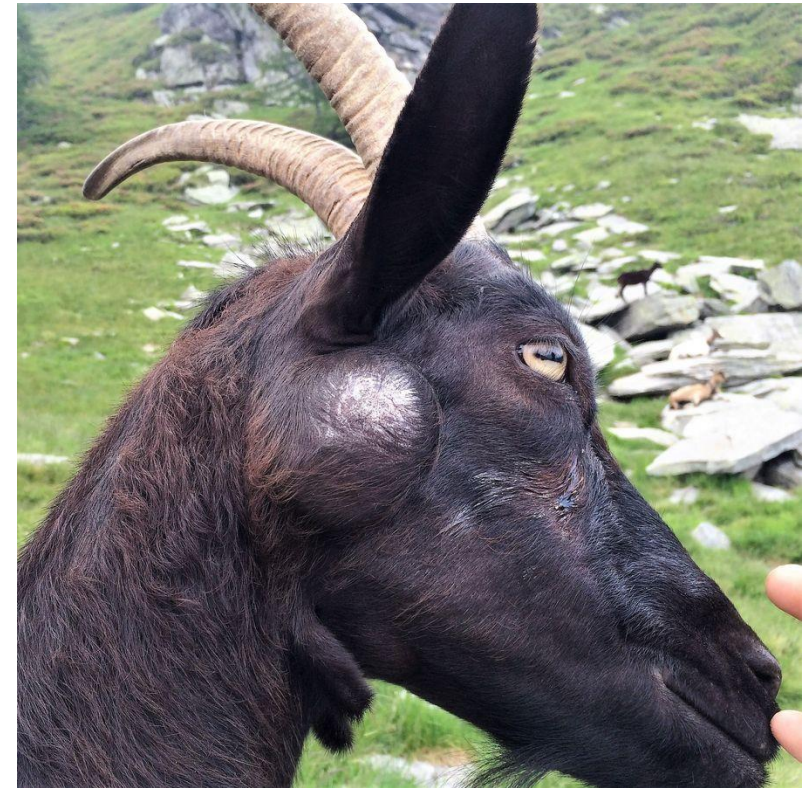
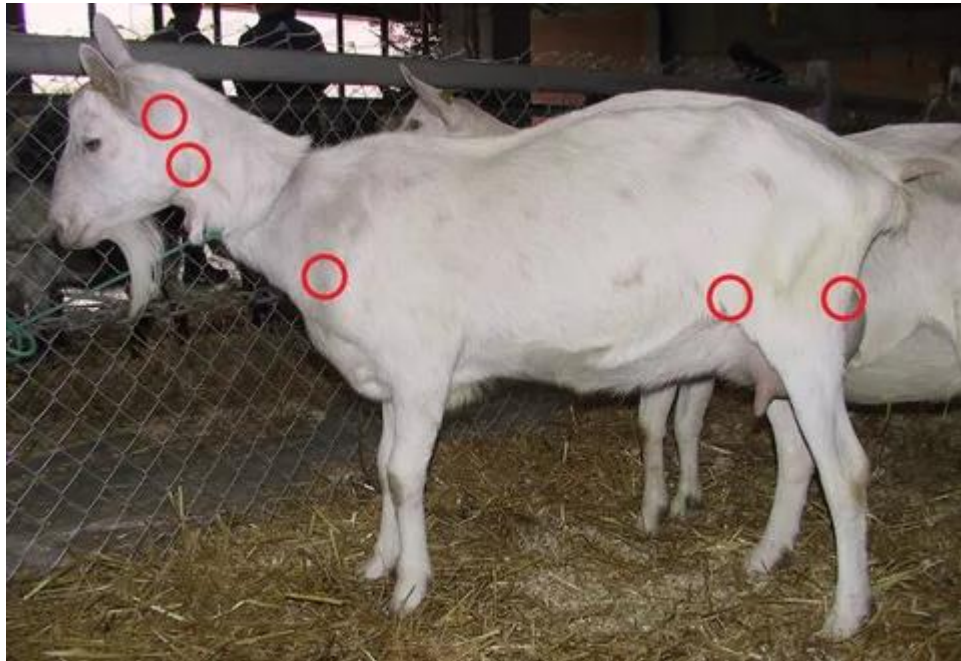
SINTOMATOLOGIA NEUROLOGICA ED ARTICOLARE

PERDITA DI PESO



- MALATTIA DEGLI ASCESSI

LINFOADENITE CASEOSA O PSEUDOTUBERCOLOSI



- PEDAINA (pododermatite infettiva)

Fusobacterium necrophorum
Bacteroides nodosus



ATTIVITA' DI MONITORAGGIO SANITARIO

▶ CONTROLLO ABORTI

(es. *Clamydia* spp., *Coxiella burnetti*, *Toxoplasma gondii*)



TOXOPLASMA GONDII



ATTIVITA' DI MONITORAGGIO SANITARIO

INVIO DI FECI PER LA RICERCA DI **AGENTI INFETTIVI**:

BATTERICI



PARASSITARI



ATTIVITA' DI MONITORAGGIO SANITARIO

INVIO DI TAMPONI NASALI per la ricerca di agenti infettivi batterici o virali delle vie respiratorie



ATTIVITA' DI MONITORAGGIO SANITARIO

INVIO DI LATTE DI MASSA



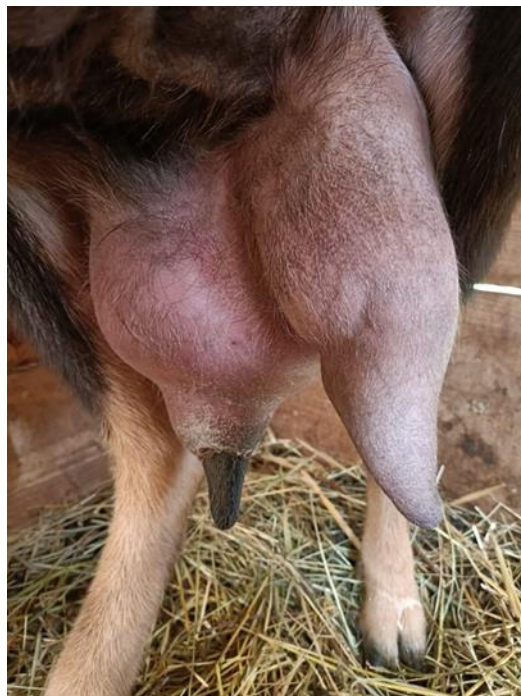
ATTIVITA' DI MONITORAGGIO SANITARIO

INVIO DI CAMPIONI DI SINGOLI ANIMALI



ATTIVITA' DI MONITORAGGIO SANITARIO

MASTITE GANGRENOSA ACUTA (*Stafilococcus Aureus*)



MANAGEMENT AZIENDALE E PERSONALE



GESTIONE DEI GRUPPI

- ▶ **CAPRETTI E AGNELLI**
- ▶ **RIMONTA** (dai 3 mesi di età fino al primo parto)
- ▶ CAPRE/PECORE IN **LATTAZIONE**
- ▶ CAPRE/PECORE IN **ASCIUTTA**



GESTIONE DEI GRUPPI: CAPRETTI ED AGNELLI

COLOSTRATURA



GESTIONE DEI GRUPPI: CAPRETTI ED AGNELLI

ALLATTAMENTO



GESTIONE DEGLI ALIMENTI E DELLA RAZIONE GIORNALIERA

BUONA ALIMENTAZIONE



ASSENZA DI FAME E
SETE PROLUNGATA



Le esigenze nutrizionali dell'animale variano in funzione dei fabbisogni energetici di mantenimento e di produzione (crescita, aumento ponderale, gestazione, lattazione).



GESTIONE DEGLI ALIMENTI E DELLA RAZIONE GIORNALIERA

Se l'alimentazione risulta insufficiente, saranno presenti verosimilmente molti soggetti con BCS insufficiente.

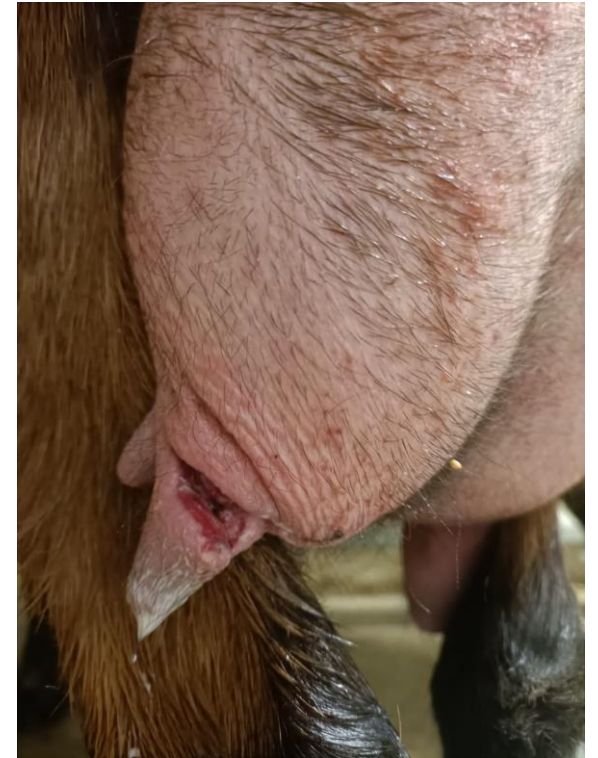


GESTIONE DEGLI ALIMENTI E DELLA RAZIONE GIORNALIERA

Se persistessero errori nella somministrazione o nella gestione dei gruppi, potrebbero esserci animali con condizione corporea molto difforme tra loro e/o evidenza di turbe all'apparato gastro-enterico (es. diarrea, meteorismo, ecc.).



ASSENZA DI FABBRICATI E LOCALI DI STABULAZIONE NOCIVI



SUPERFICIE DISPONIBILE PER IL DECUBITO E ACCESSO ALLA MANGIATOIA

LIBERTA' DI MOVIMENTO

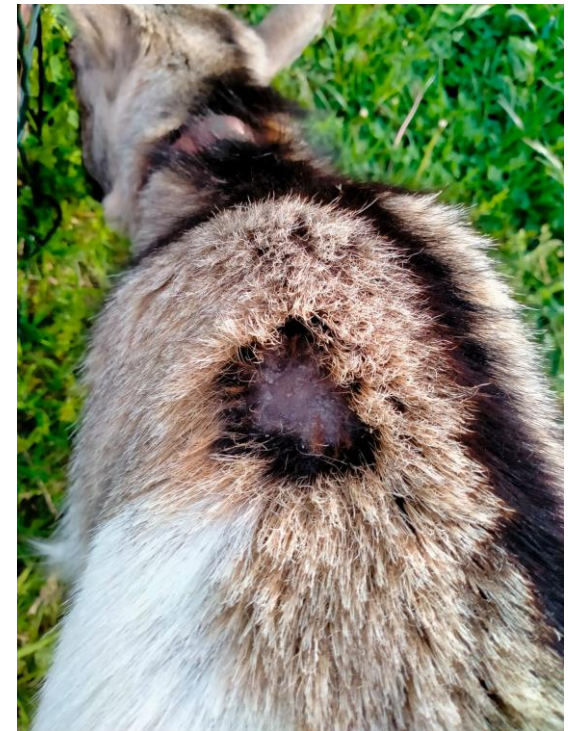


CAPRE/PECORE ADULTE 1,5-1,7 m² capo
RIMONTA 1,0-1,2 m² capo
CAPRETTI/AGNELLI (fino a 3 mesi) $\geq 0,5$ m² capo



LESIONI CUTANEE

ECTOPARASSITI



LESIONI CUTANEE



GRAZIE PER L'ATTENZIONE

