

BENESSERE TACCHINO

Aspetti pratici sul benessere del tacchino



NON ESISTE NORMATIVA
SPECIFICA....AD OGGI....

LA 181 DEL 2010 NON SI
APPLICA.

Decreto Legislativo 27 settembre 2010, n.181

"Attuazione della direttiva 2007/43/CE che stabilisce norme minime per la protezione di polli allevati per la produzione di carne"

pubblicato nella *Gazzetta Ufficiale* n. 259 del 5 novembre 2010

IL PRESIDENTE DELLA REPUBBLICA

Visti gli articoli 76 e 87 della Costituzione;

Vista la legge 14 ottobre 1985, n. 623, recante ratifica ed esecuzione delle convenzioni sulla protezione degli animali negli allevamenti e sulla protezione degli animali da macello;

Visto il decreto legislativo 26 marzo 2001, n. 146, recante attuazione della direttiva 98/58/CE sulla protezione degli animali negli allevamenti, e successive modifiche;

Vista la legge 7 luglio 2009, n. 88, legge comunitaria 2008, ed in particolare l'allegato B;

Vista la direttiva 2007/43/CE del Consiglio, del 28 giugno 2007, che stabilisce norme minime per la protezione dei polli allevati per la produzione di carne;

Visto l'articolo 249 del Trattato che istituisce la Comunità europea, che vincola gli Stati membri al recepimento nel rispettivo ordinamento giuridico delle direttive comunitarie mediante provvedimenti legislativi di attuazione;

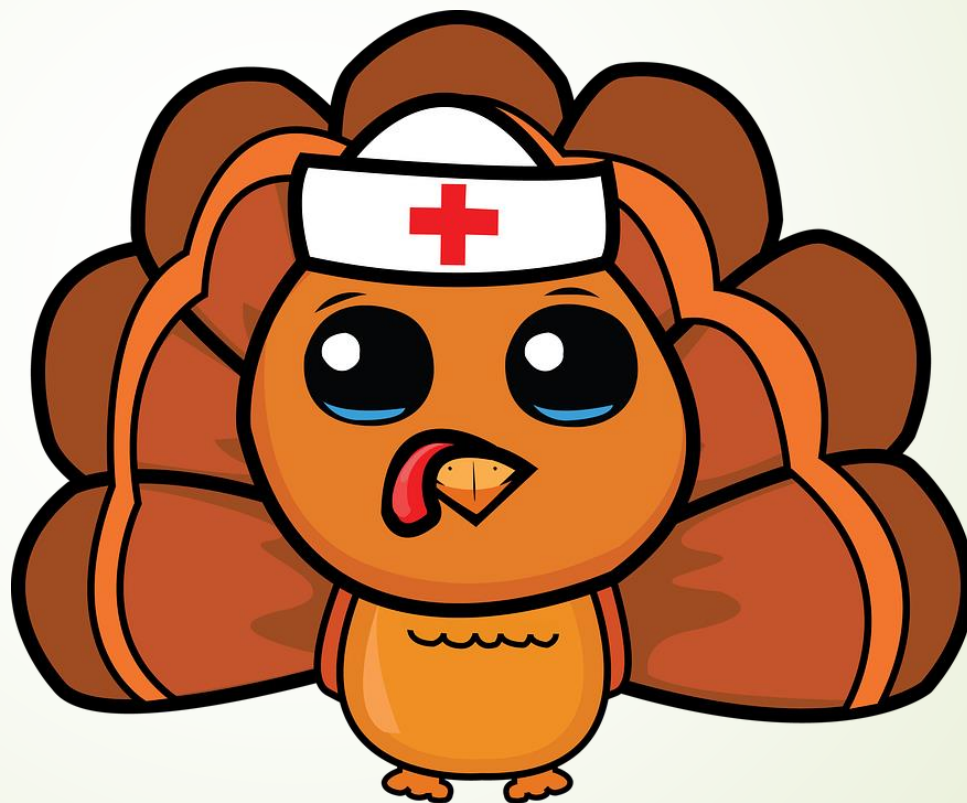
Visto il regolamento (CE) n. 854/2004 del Parlamento europeo e del Consiglio, del 29 aprile 2004, che stabilisce norme specifiche per l'organizzazione di controlli ufficiali sui prodotti di origine animale destinati al consumo umano;

Visto il regolamento (CE) n. 882/2004 del Parlamento europeo e del Consiglio, del 29 aprile 2004, relativo ai controlli ufficiali intesi a verificare la conformità alla normativa in materia di mangimi e di alimenti e alle norme sulla salute e sul benessere degli animali;

Visto il decreto legislativo 19 novembre 2008, n. 194, recante disciplina delle modalità di rifinanziamento dei controlli sanitari ufficiali in attuazione del regolamento (CE) n. 882/2004;

Visto l'articolo 13 del Trattato di Lisbona, ratificato con legge 2 agosto 2008, n. 130, che riconosce

1 INFERMERIA



➔ Dimensionare
l'infermeria



Errori nella preparazione dell'infermeria

➔ Troppo affollata



Scelta del soggetto che
necessita dell'infermeria

- ▶ SI Soggetti che possono
ristabilirsi



Scelta del soggetto che
necessita dell'infermeria

- NO soggetti che devono
essere abbattuti



2 CANNIBALISMO



aggressività



Fenomeno multifattoriale

Alcuni periodo del ciclo produttivo possono mostrare una frequenza maggiore:

- ▶ 4-5 settimane sia per forme enteriche che per inizio dimorfismo sessuale.
- ▶ 14 settimane femmina
- ▶ 17 settimane maschio



Cosa fare?

- ↻ implementazione nel capannone colpito di oggetti che possano **arricchire l'ambiente** come bottiglie plastica vuote/pezzi "sfilacciati" di magliette di cotone/cordoni in plastica colorati/ballette appese di paglia (ci giocano tirandone fuori dei pezzi);
- ↻ ricovero tempestivo degli animali colpiti in **infermeria**. Se le lesioni sono iniziali c'è il totale recupero del soggetto.
- ↻ soppressione degli animali sofferenti con le lesioni più gravi
- ↻ diminuire **intensità di luce** (optimum→ luci a led dimmerabili)
- ↻ fitoterapici, **acidificanti** (migliorano il pH intestinale e conseguentemente il quadro enterico)



Esempi di
arricchimenti
ambientali





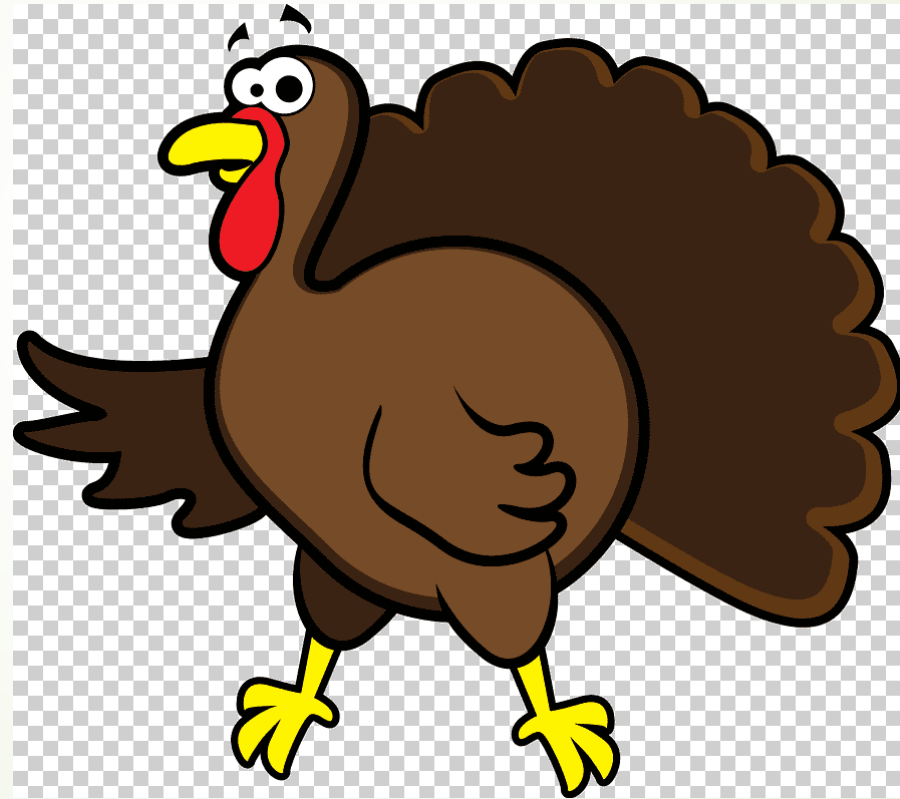
Ricovero tempestivo in infermeria



Non arrivare
tardi



3 PODODERMATITI



Può essere un
rilievo del
macello



In campo ha lesioni ed una clinica evidente



Riscontrabile
a qualunque
età



La causa è
ambientale

NON ACCETTABILE



Lettiera bagnata e compattata sotto l'abbeveratoio: punteggio umidità e/o friabilità compreso fra 1 e 5

ACCETTABILE



Lettiera sufficientemente asciutta, con piccole croste sotto la mangiatoia: punteggio umidità e friabilità compreso fra 6 e 8

OTTIMALE



Lettiera molto asciutta e friabile: punteggio umidità e friabilità compreso fra 9 e 10

La lettiera va gestita durante tutto il ciclo !!!!!!!

Da adulti



► Da giovani



➤ Da tacchinotti



➔ Nei cerchi



-Rimpaglio

-fresatura

-ventilazione

-cura delle forme
enteriche

-sanificazione
acqua

-gestione impianti
idrici

.....



Ringrazio tantissimo

Dott. Da Ros



Dott.ssa Giancola

