

# Misure nazionali e comunitarie di lotta contro la malattia

Luisa Loli Piccolomini

Alessia De Lucia



**DIREZIONE GENERALE CURA DELLA PERSONA, SALUTE E WELFARE**

Servizio Prevenzione Collettiva e Sanità Pubblica

*Area Veterinaria e Igiene Alimenti Regione Emilia-Romagna*

# Piano di sorveglianza PSA

## Obiettivo: Allerta precoce

La malattia è clinicamente molto evidente e altamente letale

Quando la malattia viene introdotta in un territorio la maggior parte degli animali infetti muore (fino alla quasi totalità)



Inutile cercare il virus su suini/cinghiali sani

# Piano di sorveglianza PSA

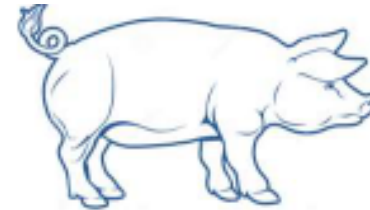
## Obiettivo: Allerta precoce

### Accertamenti sui casi sospetti

Devono essere notificati alla AUSL tutti i casi di sintomatologia riferibile a PSA

- Mortalità aumentata;
- febbre
- lesioni emorragiche cutanee
- lesioni anatomopatologiche emorragiche

### Controlli routinari sui morti



2 morti/settimana per regione

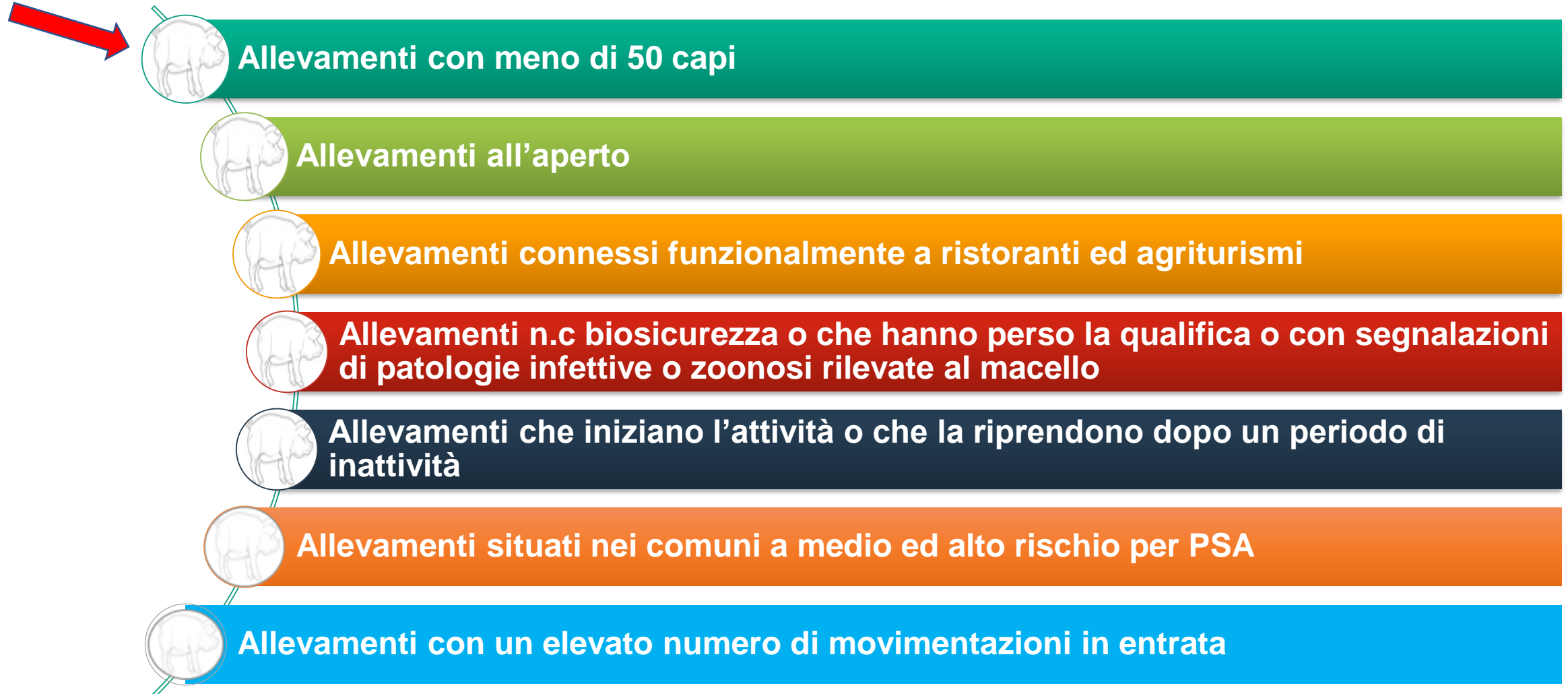


Almeno **54** cinghiali rinvenuti morti

# Piano di sorveglianza PSA - domestici

**Campionamenti suini morti: due al mese per provincia**

Criteria selezione - Popolazione a rischio



# Piano di sorveglianza PSA - cinghiali

Segnalazione e controllo diagnostico di **TUTTI i cinghiali rinvenuti morti** (inclusi i morti per incidente stradale) e tutti quelli sospetti per mortalità aumentata e sintomatologia riferibile a PSA



Aumentare le segnalazioni di ritrovamento: guardie forestali, guardie provinciali, allevatori, cacciatori, escursionisti, birdwatchers, comuni cittadini



Facilitare segnalazioni di ritrovamento: numero regionale e app smartphone dedicate



Comunicare le segnalazioni di ritrovamento: ai Servizi Sanità Pubblica Veterinaria dell'AUSL

# La Sorveglianza Passiva nelle popolazioni di cinghiali per essere efficace richiede:



## La NOTIFICA

Tempestiva Alle Autorità  
Veterinarie:

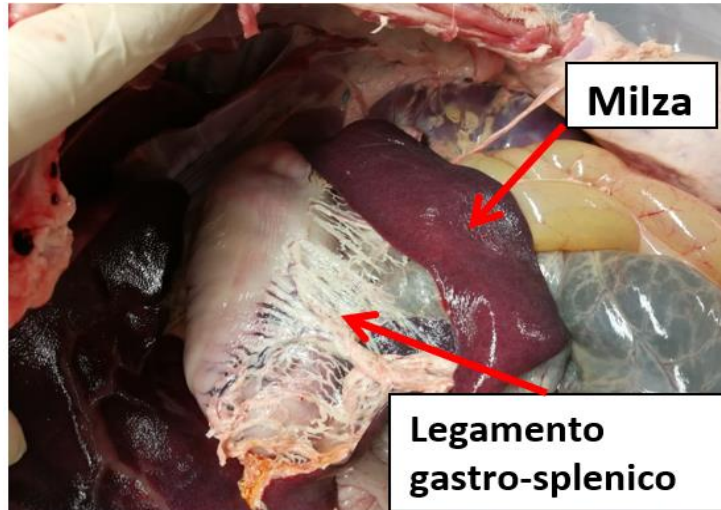


- Chiama il numero regionale **051 6092124**
- Seguendo i percorsi già previsti per il ciascun territorio per il controllo della “Trichinella” previsto dal piano regionale di monitoraggio sanitario della fauna selvatica
- Memorizza la tua posizione geografica scatta una foto, che sia corrispondente alla posizione del cinghiale morto o sospetto ammalato; la posizione servirà in seguito per trovare l'animale



# Gli organi target da campionare:

Milza



Osso lungo



I campioni devono essere confezionati in doppio sacchetto di plastica e conferiti al servizio veterinario utilizzando il verbale di prelievo "all. 2-cinghiali" del Piano di monitoraggio regionale della fauna selvatica

# Istruzioni campionamento





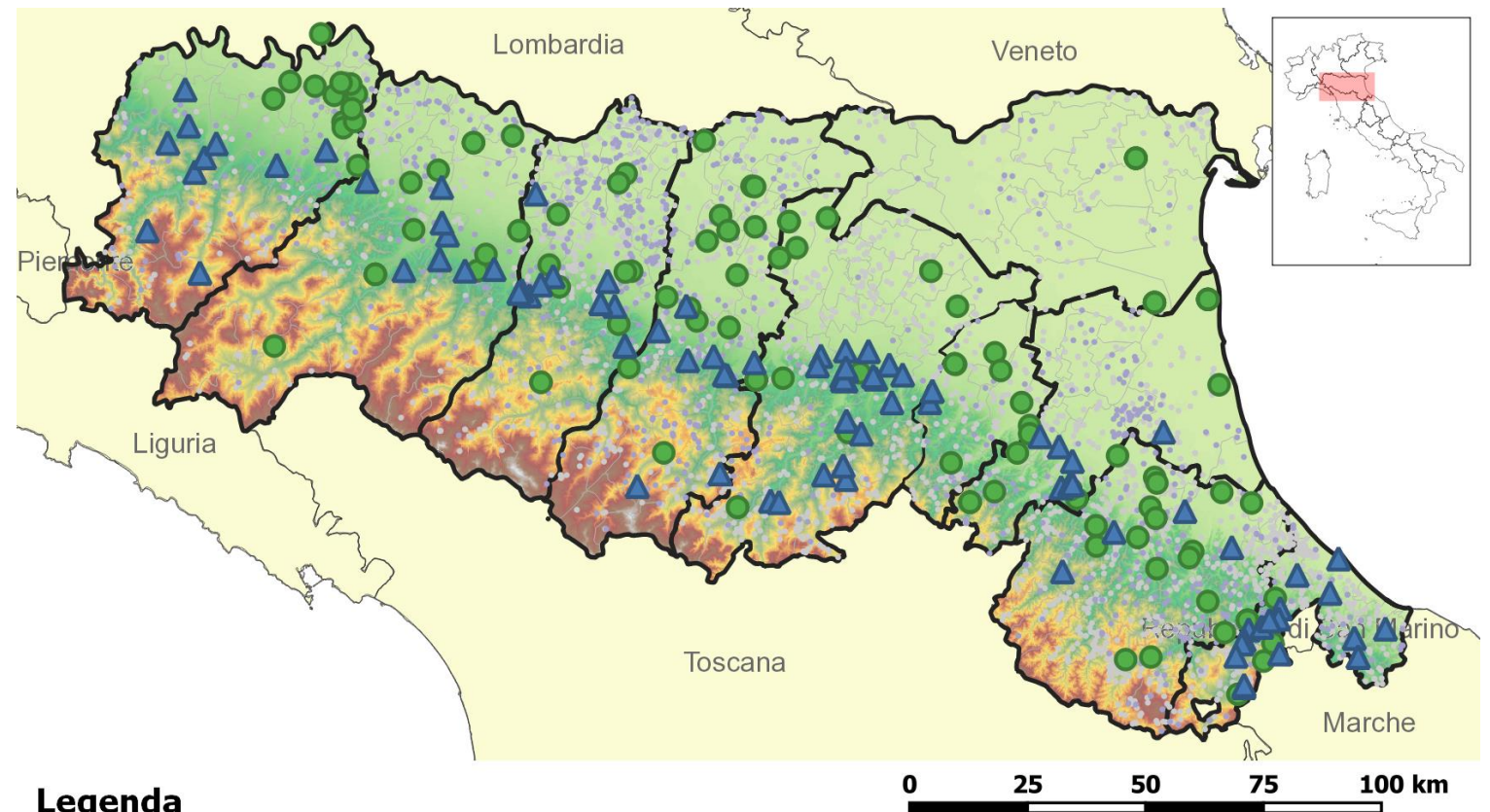
# Sorveglianza passiva della PSA in Emilia-Romagna, Anno 2020

Tab.1 - Riepilogo campioni prelevati nei suini domestici









AUSL	Capi prelevati	Positivi	Negativi	Analisi in corso
Piacenza	16	15	1	0
Parma	18	18	0	0
Reggio Emilia	11	11	0	0
Modena	17	16	1	0
<b>Bologna</b>	<b>25</b>	<b>25</b>	<b>0</b>	<b>0</b>
<b>Imola</b>	<b>9</b>	<b>9</b>	<b>0</b>	<b>0</b>
<b>Ferrara</b>	<b>11</b>	<b>10</b>	<b>1</b>	<b>0</b>
Romagna AT Ravenna	27	27	0	0
Romagna AT Forlì	14	13	1	0
Romagna AT Cesena	9	8	1	0
Romagna AT Rimini	11	10	1	0
<b>Emilia-Romagna</b>	<b>168</b>	<b>0</b>	<b>162</b>	<b>6</b>

Tab. 2 - Riepilogo campioni prelevati nei suini selvatici

AUSL	Cinghiali prelevati	Cingh. Positivi	Cingh. Negativi	Analisi in corso
Piacenza	10	10	0	0
Parma	9	9	0	0
Reggio Emilia	19	15	4	0
Modena	9	9	0	0
<b>Bologna</b>	<b>23</b>	<b>22</b>	<b>1</b>	<b>0</b>
<b>Imola</b>	<b>2</b>	<b>2</b>	<b>0</b>	<b>0</b>
Ferrara	0	0	0	0
Romagna AT Ravenna	7	7	0	0
Romagna AT Forlì	3	3	0	0
Romagna AT Cesena	1	1	0	0
Romagna AT Rimini	19	19	0	0
<b>Emilia-Romagna</b>	<b>102</b>	<b>0</b>	<b>97</b>	<b>5</b>



## Legenda

Limiti amministrativi	CINGHIALI	SUINI	Allevamenti suini
 Aziende USL	 ▲	 ● FAVOREVOLE	 • familiari
 Province	 ▼	 ● SFAVOREVOLE	 • industriali

DATI AGGIORNATI AL 07/11/2020

# Piano di sorveglianza PSA

ALLEVATORE

LIBERO PROF.



## Flusso del piano

Segnalazione

POLIZIA PROVINCIALE

CACCIATORE

ESCURSIONISTA



ASL

Accertamenti,  
prelievi e  
indagine  
epidemiologica



Diagnosi

Istituto Zooprofilattico

# Sorveglianza – chi preleva

## In situazione di basso rischio e in assenza di sospetto:

suini

- Servizio veterinario AUSL

cinghiali

- Servizio veterinario AUSL
- Personale formato (se disponibile)

## In presenza di sospetto:

Sempre AUSL

## In situazione di basso rischio e in assenza di sospetti:

morti vicino alle strade

- prelievo dell'AUSL o consegna a IZSLER
- recuperati dalla Polizia Provinciale o soggetti convenzionati  
(DGR 2362 del 22/11/2019)

lontano dalle strade

- lasciati nell'ambiente dopo il prelievo



# Perché notificare un sospetto?

- 1. Necessità di identificare rapidamente l'infezione**
- 2. Adottare immediatamente le misure per contenere il rischio**
- 3. Monitorare il piano di sorveglianza e la sua efficacia**
- 4. Dare evidenza anche alla CE dell'efficacia del piano di sorveglianza**

**Controlli sui morti**

**Controlli sui sospetti**

# Come possiamo introdurre la malattia

- Per contiguità da cinghiali infetti direttamente da Paesi confinanti: rischio meno probabile nell'immediato futuro
- «Fattore Umano»: rischio più imminente a seguito di contatto diretto, dei suini domestici o selvatici, con alimenti/materiali contaminati veicolati da trasportatori, turisti, lavoratori stranieri, viaggiatori, ecc.



# Strumenti per la prevenzione?



# Strumenti per la prevenzione?

Non è disponibile alcun vaccino, ma abbiamo qualche arma a disposizione

- ✓ Adozione di comportamenti corretti per evitare l'introduzione nei domestici e nei selvatici tramite l'uomo
- ✓ Controlli alle frontiere e controllo veterinario alle frontiere e il corretto smaltimento dei rifiuti alimentari da aerei, navi o veicoli provenienti da paesi infetti.
- ✓ Contenimento della popolazione di cinghiali (divieto di foraggiamento e piani di riduzione nelle aree a maggiore rischio)
- ✓ Misure di biosicurezza degli allevamenti
- ✓ Identificazione precoce della malattia per una rapida adozione delle misure per contenerla e eradicarla



# Azioni per migliorare prevenzione e sorveglianza

Sensibilizzazione  
soggetti interessati

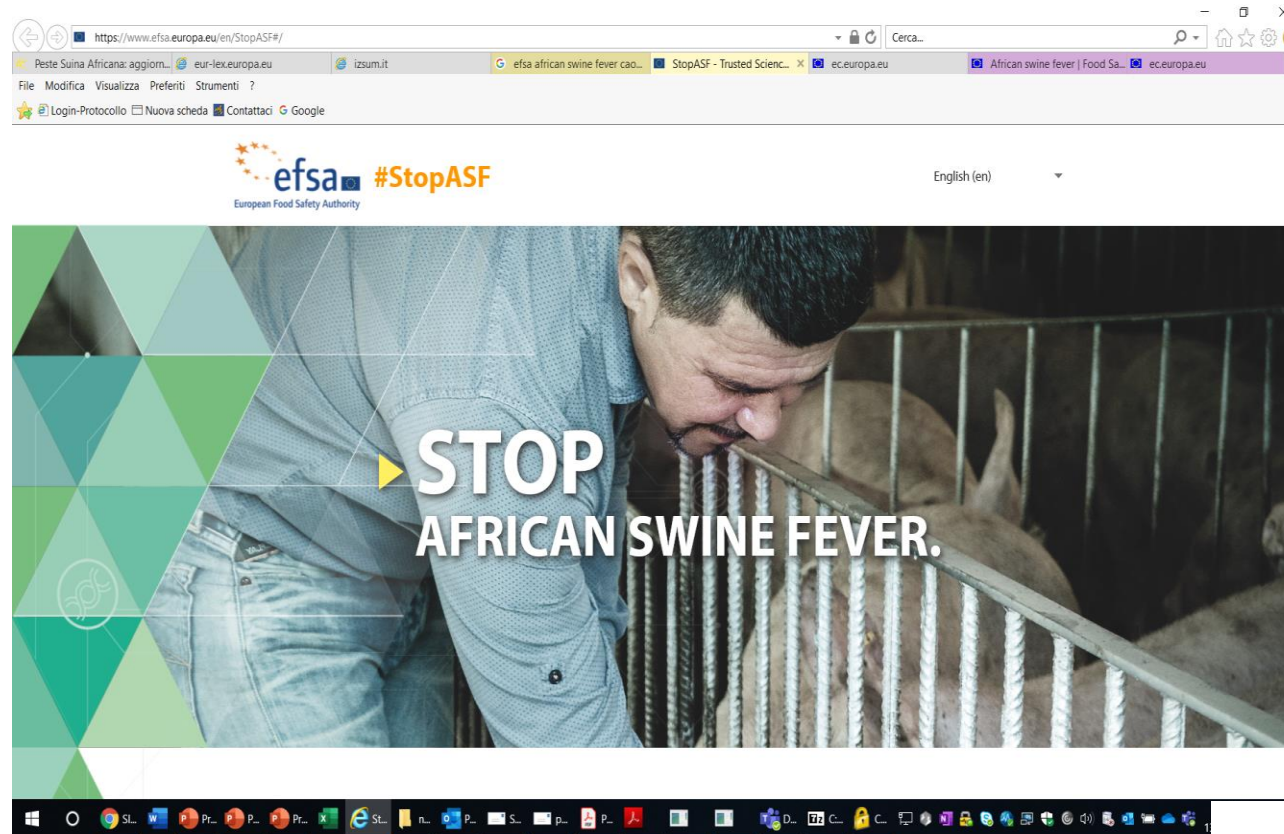
formazione

Azioni per  
interdisciplinarietà e  
coordinamento

Preparazione  
dell'emergenza

- ✓ Istituzione di strumenti per la segnalazione delle carcasse di cinghiale
- ✓ Campagna di comunicazione (sito web, locandine e brochure)
- ✓ Incontri con cacciatori e altre figure impegnate nella gestione dei cinghiali
- ✓ Incontri con associazioni di categoria
- ✓ Formazione di veterinari e allevatori
- ✓ Costituzione di un nucleo di coordinamento  
Controlli per la biosicurezza negli allevamenti
- ✓ Predisposizione di un piano di emergenza nazionale, regionale e locale

# Campagna di comunicazione



# Campagna di comunicazione

Obiettivo:

sensibilizzare diverse categorie di soggetti a:

- adozione di comportamenti corretti utili per prevenire il rischio di introduzione
- Segnalazione di cinghialie suini morti (rilevamento precoce dell'infezione)

# Campagna di comunicazione



## Cosa fare se trovi una carcassa di cinghiale?

Contatta immediatamente il Servizio veterinario dell'ASL competente o chiama il numero regionale indicato nel volantino

Raccogli le coordinate geografiche

Scatta una fotografia

Pulisci e disinfetta le scarpe

Evita contatti con altri allevamenti di maiali

Realizzato dal Gruppo di Lavoro Comunicazione e Formazione Linee guida per la gestione di attività di sorveglianza PSA

- ▶ Ministero della Salute - [www.salute.gov.it](http://www.salute.gov.it)
- ▶ Centro di Referenza Nazionale per lo studio delle malattie da Pestivirus e da Asfvirus (CEREP) - [www.izsum.it](http://www.izsum.it)
- ▶ Centro di Referenza Nazionale per le Malattie degli Animali Selvatici (CERMAS) [www.izsto.it](http://www.izsto.it)

## Numeri di contatto e altre info regionali

Servizi veterinari AUSL Regione Emilia Romagna: per le segnalazioni di cinghiali morti 051 6092124

Per le segnalazione relative agli allevamenti contatta direttamente il servizio veterinario della tua AUSL

Per allevamenti con una consistenza inferiore a 50 capi rivolgiti alla tua AUSL per richiedere esami diagnostici gratuiti sui suini morti



Ministero della Salute   
**PESTE SUINA AFRICANA**

## Informazioni per gli ALLEVATORI



**PESTE SUINA AFRICANA**  
**UCCIDE I SUINI**

**PREVENIAMO INSIEME LA TRASMISSIONE DELLA Peste Suina Africana**

**INFORMAZIONI GENERALI**

La malattia uccide suini e cinghiali

Non colpisce l'uomo

Provoca seri danni all'economia del Paese

La tua collaborazione è necessaria: segui i comportamenti corretti che ti indichiamo

**COSA FARE ✓**

1. Rispetta le norme di identificazione e registrazione dei suini
2. Aggiorna regolarmente le movimentazioni in anagrafe nazionale
3. Rispetta sempre i requisiti di biosicurezza
4. Previene il contatto tra i tuoi suini e i cinghiali
5. Controlla l'ingresso di personale e mezzi non autorizzati nel tuo allevamento
6. Chiama subito il tuo veterinario in caso di aumento di morti improvvise o di animali ammalati

**COSA NON FARE ⚠**

- ▶ È sconsigliato visitare altri allevamenti di suini, specialmente in Paesi infetti o a rischio
- ▶ Somministrare scarti alimentari ai tuoi suini
- ▶ Introdurre suini da allevamenti non registrati
- ▶ Utilizzare mezzi ed attrezzi in comune con altri allevamenti di suini se non adeguatamente disinfettati

**PESTE SUINA AFRICANA**






# Campagna di comunicazione



## Cosa fare se trovi una carcassa di cinghiale?

Contatta immediatamente il Servizio veterinario dell'ASL competente o chiama il numero regionale indicato nel volantino

Raccogli le coordinate geografiche

Scatta una fotografia

Pulisci e disinfetta le scarpe

Evita contatti con allevamenti di maiali

Realizzato dal Gruppo di Lavoro Comunicazione e Formazione Linee guida per la gestione di attività di sorveglianza PSA

- Ministero della Salute - [www.salute.gov.it](http://www.salute.gov.it)
- Centro di Referenza Nazionale per lo studio delle malattie da Pestivirus e da Asfvirus (CEREP) - [www.izsum.it](http://www.izsum.it)
- Centro di Referenza Nazionale per le Malattie degli Animali Selvatici (CERMAS) [www.izsto.it](http://www.izsto.it)

## Numeri di contatto e altre info regionali

Servizi veterinari AUSL Regione Emilia Romagna: 051.6092124



## INFORMAZIONI GENERALI

La malattia uccide suini e cinghiali

Compromette le attività faunistico venatorie

Non colpisce l'uomo

Provoca seri danni all'economia del Paese

La tua collaborazione è necessaria: segui i comportamenti corretti che ti indichiamo



## COSA NON FARE ⚠

- ▶ Abbandonare nelle zone di caccia rifiuti o scarti alimentari
- ▶ Introdurre in Italia trofei di caccia e carni dalle Zone infette
- ▶ Foraggiare i cinghiali se non espressamente autorizzato

## COSA FARE ✓

1. Rispetta le norme previste per la caccia nella tua Regione
2. Rispetta sempre le misure di biosicurezza, specialmente se allevi suini o se visiti un allevamento
3. Se vedi un cinghiale morto o moribondo contatta le competenti autorità veterinarie

# Campagna di comunicazione



Fonte immagine


**Quali animali colpisce?**

-  **SUINI**
-  **CINGHIALI**

**Colpisce l'uomo?**

-  **NO**

**Abbiamo tutti un ruolo fondamentale nella prevenzione della diffusione della Peste Suina Africana**

 **051 6092124**



[www.alimenti-salute.it](http://www.alimenti-salute.it)

**PESTE SUINA AFRICANA**

Proteggiamo i nostri animali dall'introduzione della malattia



SERVIZIO SANITARIO REGIONALE EMILIA-ROMAGNA

numero unico regionale con risposta serv. Vet. AUSL h24

## Che cosa è

una malattia virale degli animali

## Perché è importante

- perché è altamente letale negli animali colpiti
- non esiste alcun trattamento/vaccino contro la malattia
- è responsabile di enormi conseguenze economiche dovute ai costi di eradicazione e blocco delle esportazioni di prodotti italiani di eccellenza

SE VEDI UN  
CINGHIALE MORTO  
O I RESTI  
(OSSA O ALTRO)  
CONTATTA  
I SERVIZI VETERINARI  
DELL' AUSL



**051  
6092124**

## Cosa possiamo fare per prevenirla

- Non abbandonare nell'ambiente avanzi o rifiuti alimentari (carni di suino o cinghiale possono essere veicolo di infezione per gli altri animali)
- Le malattie non rispettano le frontiere (se viaggi informati su quali tipi di carne puoi portare con te)
- Segnala i cinghiali morti o i loro resti ai servizi veterinari per rilevare tempestivamente la presenza della malattia

# Contenimento della popolazione di cinghiali

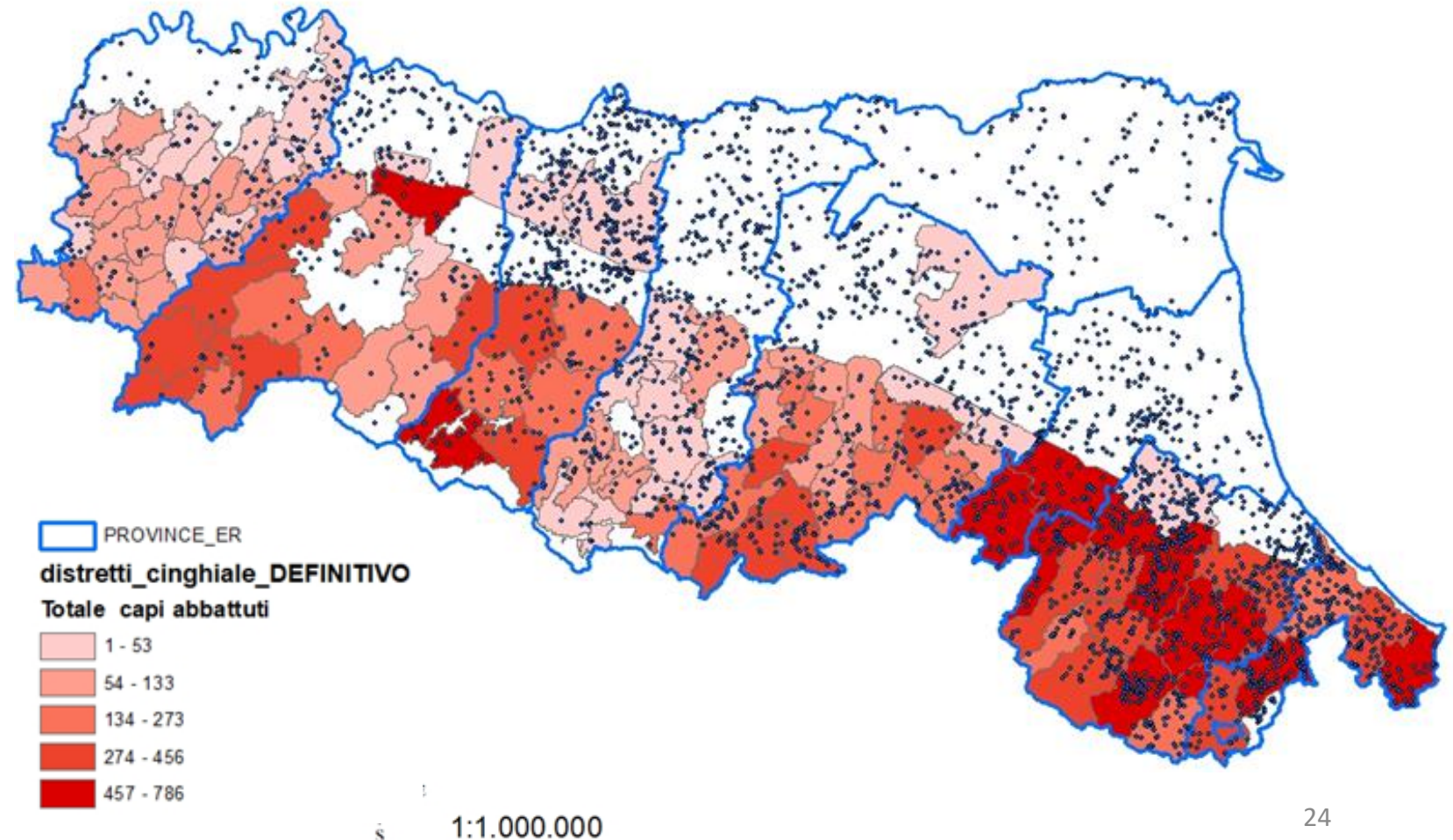
Linee guida sul controllo numerico della popolazione di cinghiali per prevenzione PSA (DGR 977/2020)

- Rispetto del divieto di pasturazione
- Segnalazione carcasse di cinghiale
- Pulizia e igienizzazione di materiali e vestiti utilizzati per la caccia
- Evitare di frequentare porcilaie dopo la caccia senza prima di tali operazioni
- Tenere cani da caccia lontano dalle porcilaie
- In caso di caccia in altri paesi (soprattutto se infetti da PSA) non portare in Italia prodotti di suino o cinghiale privi di bollo sanitario e igienizzare vestiti, attrezzature e trofei
- Nei distretti a rischio efficace riduzione della specie (programmare riduzione con tutte le forme di caccia e piani di controllo concentrati in tali distretti)

# Contenimento della popolazione di cinghiali

Nei distretti a rischio efficace riduzione della specie (riduzione programmata con tutte le forme di caccia e piani di controllo concentrati in tali distretti)

Distretti di gestione cinghiale e allevamenti di suini



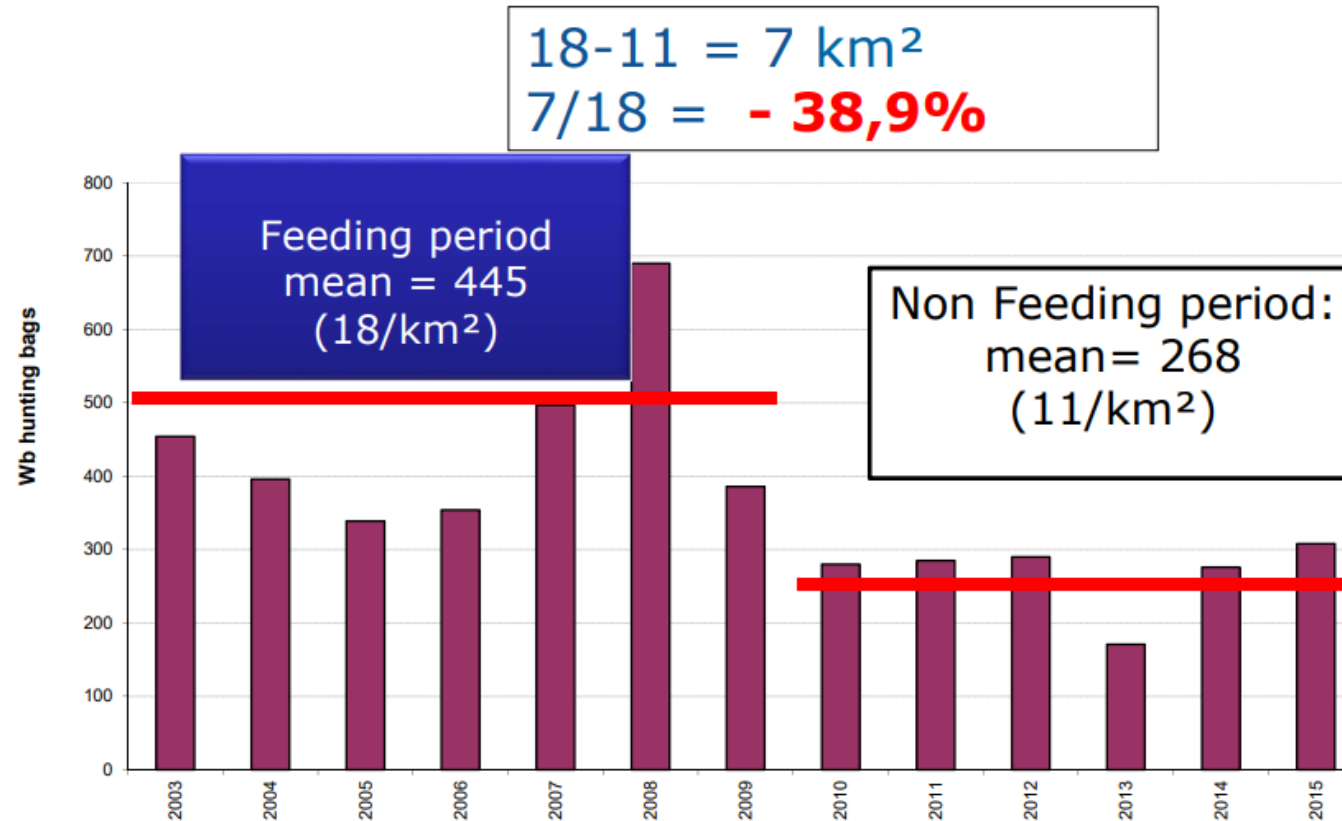


# Contenimento della popolazione di cinghiali

## DIVIETO DI FORAGGIAMENTO

### La sola alimentazione

A. Licoppe; Vallonia Serv. Foreste



# Manuali operativi

http://www.izsum.it/IZSUM/Common/pages02/wfContentDownload.aspx?IDMAP=48

ISTITUTO ZOOPROFILATTICO SPERIMENTALE DELL'UMBRIA E DELLE MARCHE "TOGO ROSATI"

Via G.Salvemini, n°1 06126 Perugia - Tel. 075 3431 - Fax. 075 35047 - C.F. e P.IVA 00150090546 giovedì 12 novembre 2020 | 23:32:7

Guida Mappa Utilità

Sei in : [HOME PAGE](#) >> [Attività Istituzionali](#) >> [Centri di Referenza](#) >> [Pestivirus e Asfvirus](#) >> Gestione delle Emergenze

## GESTIONE DELLE EMERGENZE

### COSA FARE IN CASO DI SOSPETTO?

Si rendono disponibili i Manuali Operativi per la gestione delle Pesti Suine nei suini domestici e selvatici.

Lista Documenti da scaricare

- MANUALE OPERATIVO** (452,346 KByte)  
Domestici
- MANUALE OPERATIVO** (846,32 KByte)  
Selvatici

ACCREDITA  
CENTRO ITALIANO DI ACCREDITAMENTO  
Lab. N° 0217

© 2006 Istituto Zooprofilattico Sperimentale dell'Umbria e delle Marche. All rights reserved.

00:17  
13/11/2020

[http://www.izsum.it/files/Content/512/0/Manuale\\_ASF\\_%20selvatici%2016%2007%202020.pdf](http://www.izsum.it/files/Content/512/0/Manuale_ASF_%20selvatici%2016%2007%202020.pdf)

# Normativa

**DPR N.320** 8 Febbraio 1954 Regolamento di Polizia Veterinaria (PSA malattia denunciabile)

Decisione 1995/108/CE, relativa a misure di protezione sanitaria contro la PSA in Sardegna

**Direttiva 2002/60/CE**, recante disposizioni specifiche per il controllo della PSA

**D.L.vo n. 54/2004** di attuazione della Direttiva 2002/60/CE recante norme specifiche per la lotta contro la PSA

**Decisione 2003/422/CE del 26 maggio 2003 della Commissione dell'Unione europea** recante approvazione di un manuale diagnostico della PSA

Decisioni 2005/362/CE e 2005/363/CE → approvazione del piano di eradicazione PSA nei suini selvatici in Sardegna e misure di protezione della salute degli animali contro la PSA in Sardegna

**Decisione di esecuzione 2014/709/UE** recante misure di protezione contro la PSA in taluni Stati membri

# **D.L.vo n. 54/2004**

- ✓ **gestione dei sospetti e dei casi confermati**
- ✓ **istituzione delle zone di restrizione e misure di limitazione di movimentazione di animali e prodotti**
- ✓ **indagine epidemiologica**
- ✓ **aziende a contatto**
- ✓ **gestione delle deroghe per le zone di restrizione**
- ✓ **estinzione dei focolai, ripopolamenti**
- ✓ **piano di emergenza e unità di crisi e gruppo degli esperti**



# Indagine epidemiologica

dove va

l'infezione

da dove viene

✓ Ricordiamoci sempre a cosa serve

✓ Le informazioni più importanti devono essere raccolte entro poche ore dall'ingresso in allevamento e comunicate immediatamente ai servizi veterinari competenti per gli allevamenti coinvolti

# Misure in caso di infezione negli allevamenti

Abbattimento e distruzione di tutti i suini presenti in allevamento e misure per l'estinzione del focolaio



E' necessario preparare diverse soluzioni per l'abbattimento per garantire maggiore flessibilità

# Misure in caso di infezione negli allevamenti



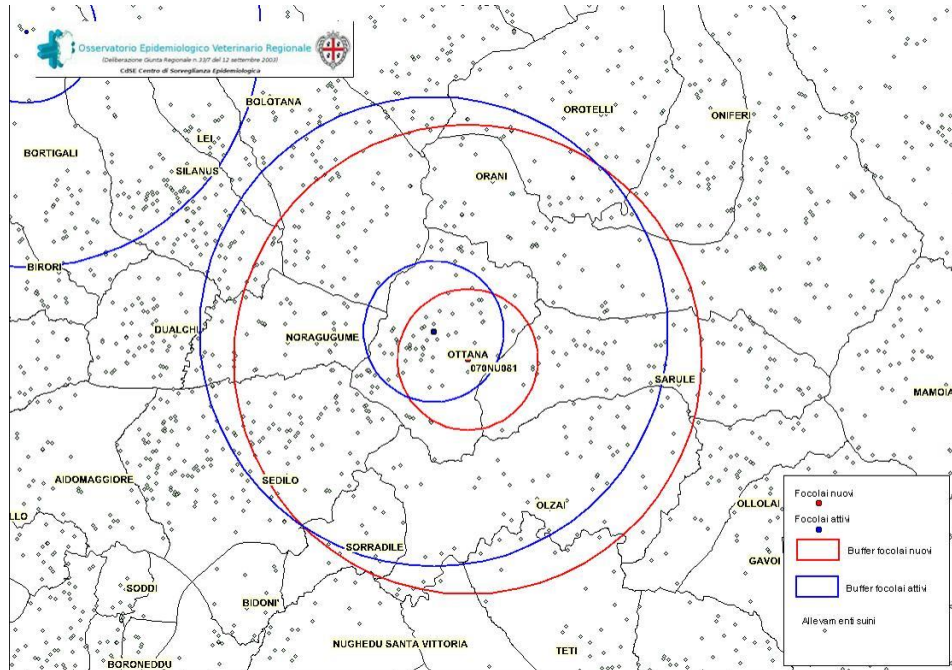


# Misure in caso di infezione negli allevamenti





# Misure in caso di infezione negli allevamenti

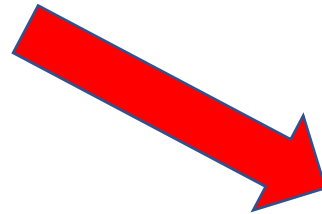


Istituzione di zone di protezione (3 km) e sorveglianza (10 km) con divieto di movimentazioni dei suini e prodotti

# Misure in caso di infezione nei selvatici

Viene immediatamente istituita una **zona infetta**

I confini sono stabiliti con il supporto del **gruppo di esperti** in base alla continuità di areale di distribuzione del cinghiale e la presenza di barriere naturali o artificiali che possano ridurre il contatto tra popolazione di cinghiale infetta e indenni.

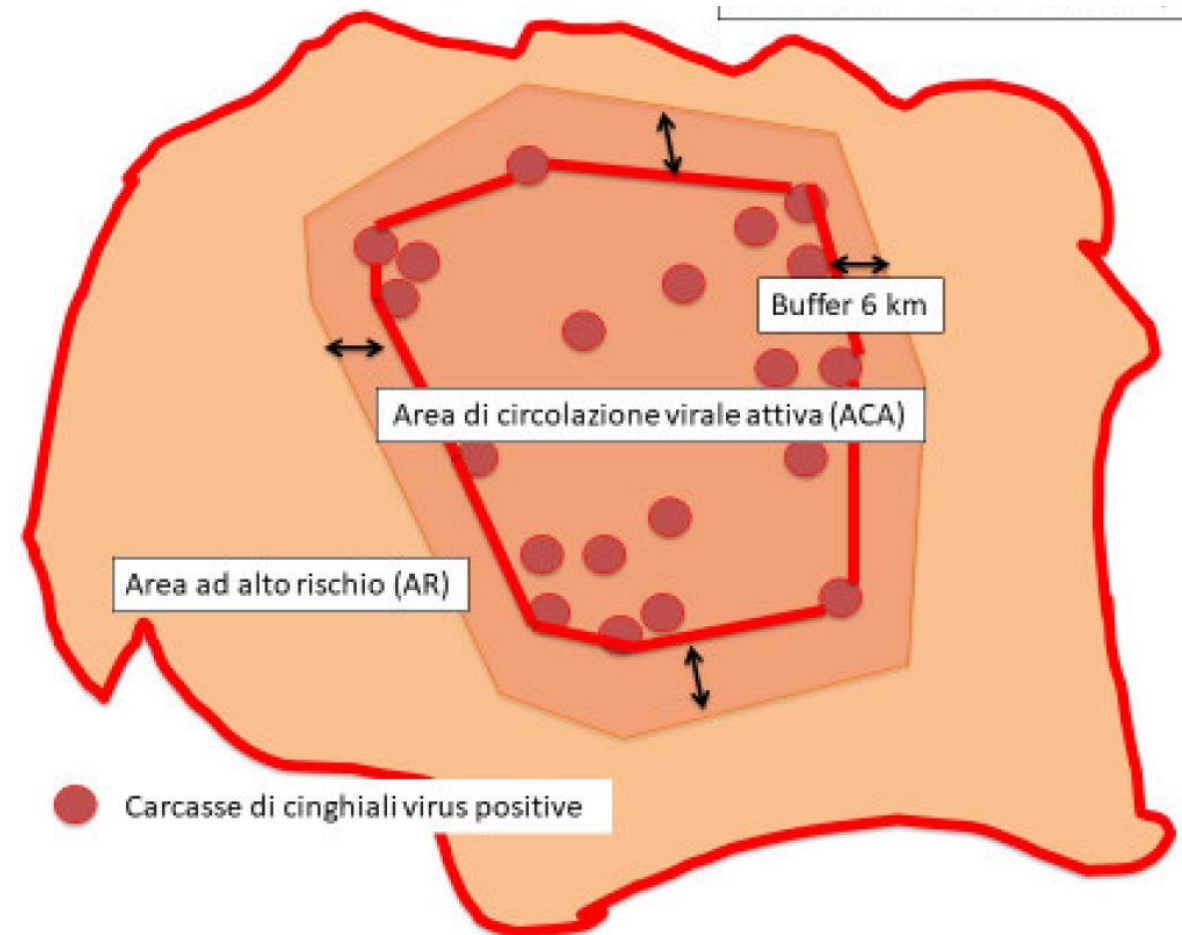


- vietato l'ingresso al pubblico, la caccia (tutte le specie) la raccolta dei frutti del sottobosco e i lavori forestali;
- l'accesso ai fondi agricoli è autorizzato dietro motivata richiesta

# Misure in caso di infezione nei selvatici

**Area Circolazione attiva del virus (ACA):** vengono sospese tutte le attività tranne quelle essenziali per il monitoraggio dell'infezione

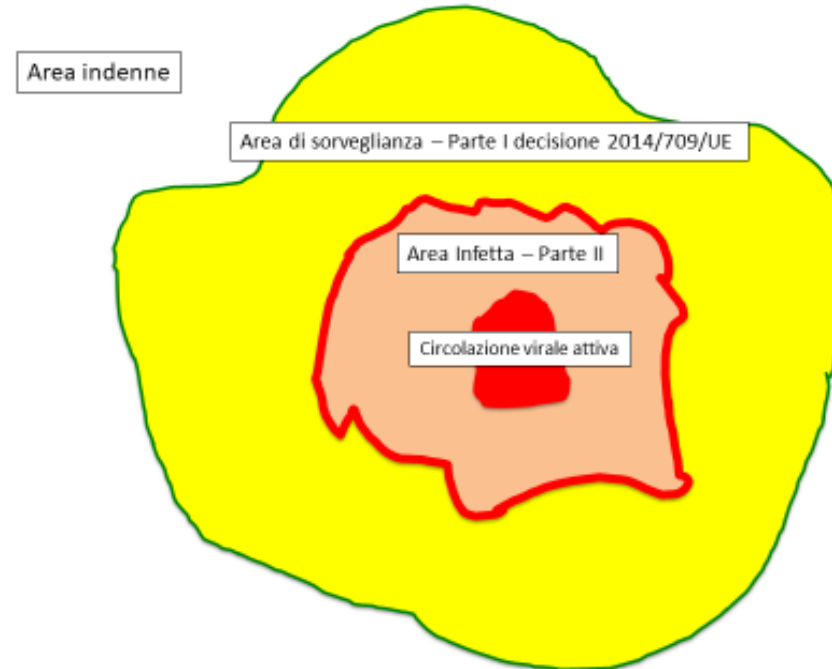
**Area ad Alto Rischio (AR):** è quella immediatamente a ridosso dell'ACA delimitata da barriere geografiche sia naturali sia artificiali



# Misure in caso di infezione nei selvatici

**Ricerca attiva e recupero delle carcasse** e per ognuna devono essere raccolte le seguenti informazioni:

- ✓ descrizione e coordinate geografiche del luogo di ritrovamento;
- ✓ stato della carcassa (fresca, decomposta, scheletrica, mummificata o resti);
- ✓ sesso (se è femmina indicare eventuale gravidanza), età e dimensioni dell'animale;





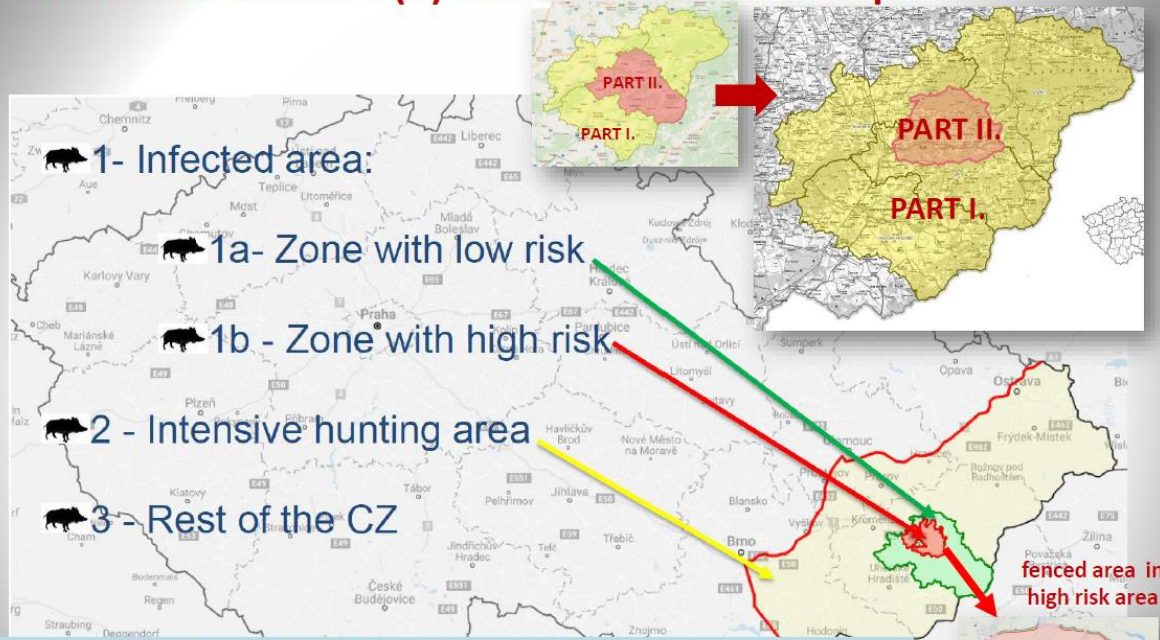
# Misure in caso di infezione nei selvatici



Recinzioni che possono arrivare a centinaia di km

# Misure in caso di infezione nei selvatici

## ASF measures in 4 (5) levels in the Czech Republic

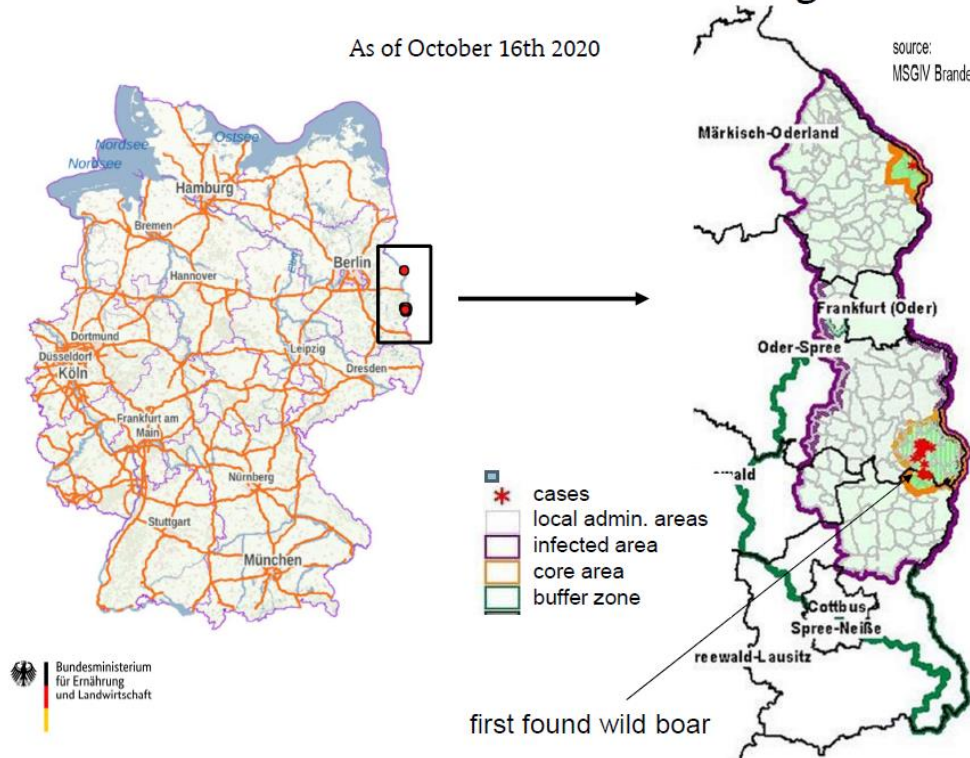


- ✓ Intensive hunting area: 8500 km<sup>2</sup> (District Zlín excluded)
- ✓ District Zlín: 1033 km<sup>2</sup>
- ✓ Infected area with low risk: 1033 – 159 = 874 km<sup>2</sup>
- ✓ Infected area with high risk: 159 km<sup>2</sup>
- ✓ Infected area with the highest risk (inside the fences): 57 km<sup>2</sup>

## ASF in wild boar in Brandenburg

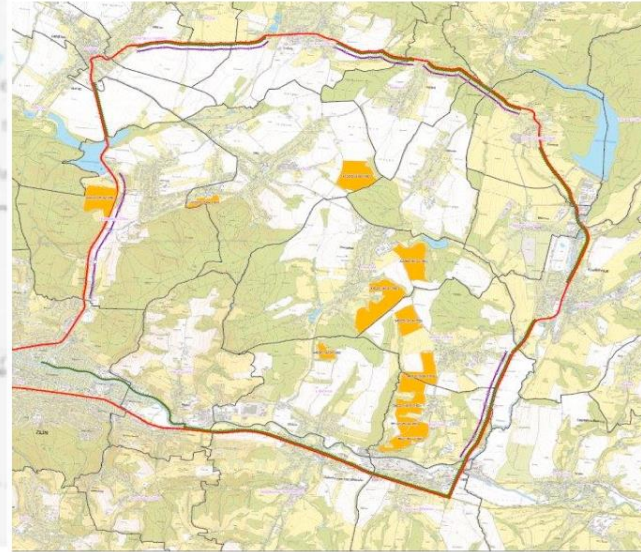
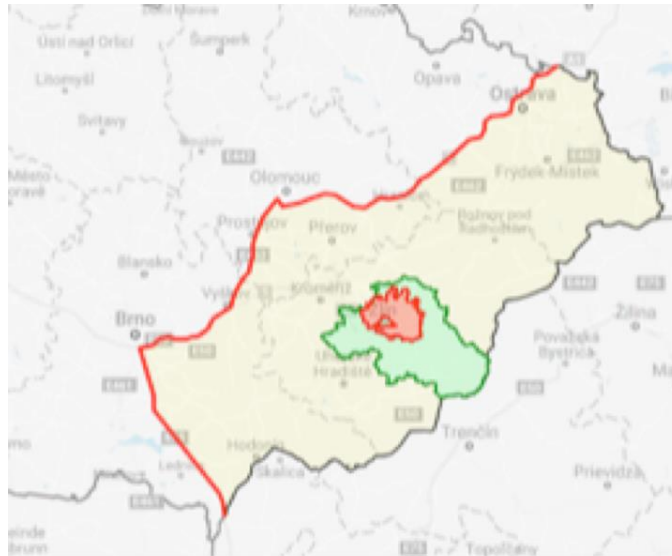
As of October 16th 2020

source: MSGIV Brandenburg





# Perché allerta precoce?



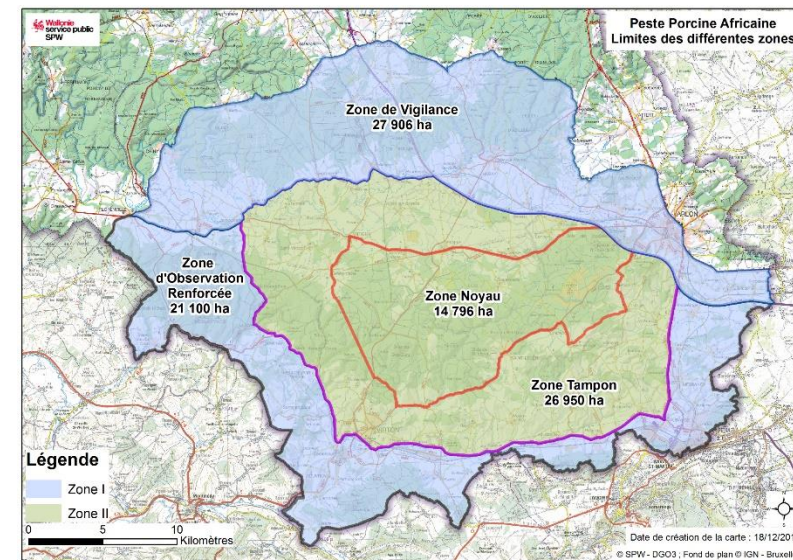
Rep Ceca  
Zlin: 54 km<sup>2</sup>

- Elektrický ohradník
- Pachový ohradník
- Díly půdních bloků - nesklizené
- Červená zóna (zaměřená oblast)
- Hranice katastrálního území



Belgio  
Etalle: >1000 km<sup>2</sup>  
20 volte più grande

**Prima si trova il virus più sarà ristretta l'area infetta Più facile eradicare il virus**



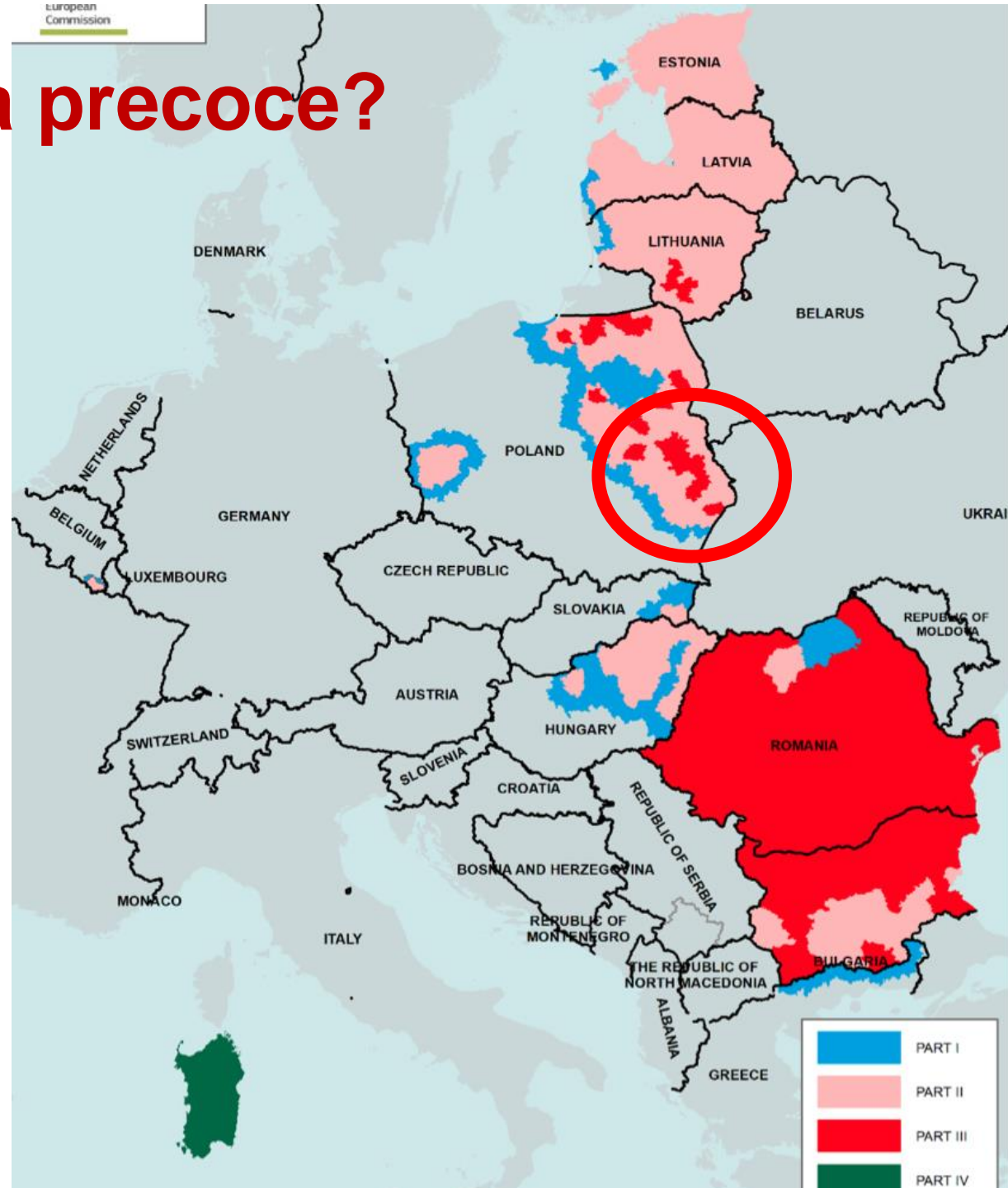
# Perché allerta precoce?

Effetto ritardo di diagnosi: area infetta Polonia ovest 17.000 km<sup>2</sup>

Regione Emilia Romagna circa 22.000 km<sup>2</sup>

La caccia come intesa oggi è finita per i prossimi 5-10 anni

Di Vittorio Guberti

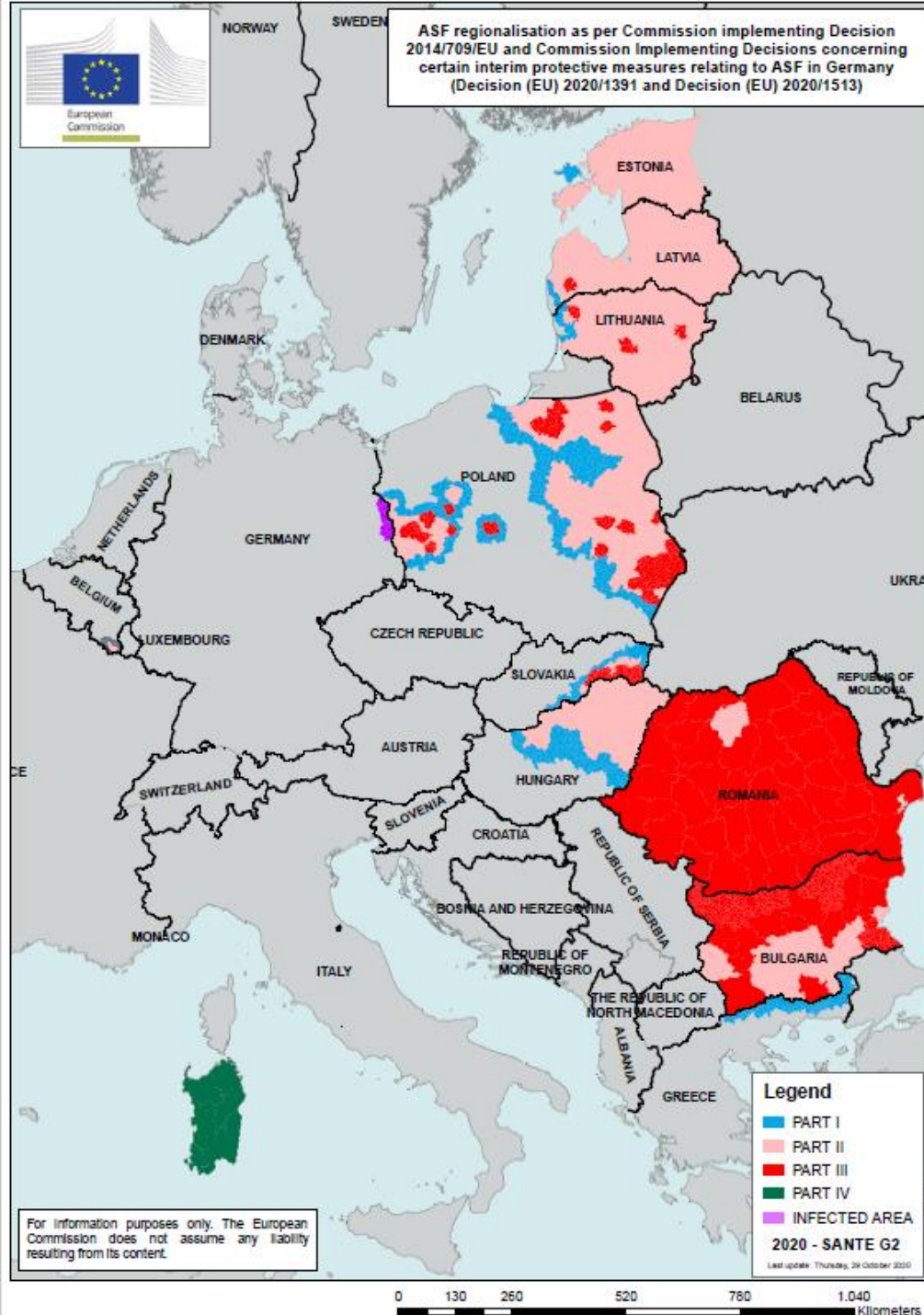




# Regionalizzazione

Decisione di esecuzione della Commissione (2014/709/UE)

- I - rischio diffusione ai selvatici
- II – infezione dinamica nei selvatici
- III – infezione dinamica nei domestici
- IV - Infezione endemica



Le restrizioni a seguito di focolai nei selvatici riguardano anche i domestici

# Condizioni generali per le deroghe

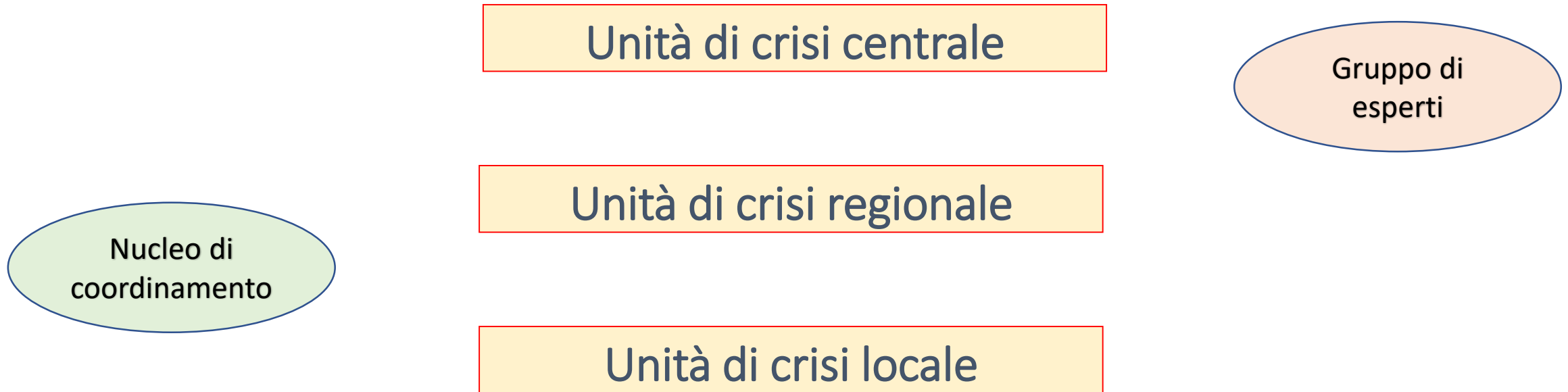
# Collaborazione interdisciplinare e coordinamento

## Nucleo di coordinamento regionale (DGR 977/2020)

Obiettivo: preparare e attuare gli interventi di prevenzione e controllo della malattia, individuando già in fase preventiva, possibili soluzioni operative e procedurali

- Regione per gli ambiti sanità, Agricoltura, caccia e pesca, Ambiente, Economia
- Agenzia per la sicurezza territoriale e Protezione Civile
- ANCI
- Comando Carabinieri Forestale Emilia-Romagna
- Polizia Provinciale Emilia-Romagna

# Collaborazione interdisciplinare e coordinamento





## Alcuni siti web

- Ministero della Salute: <https://bit.ly/2Gc4yAg>
- Centro di Referenza Nazionale per le pesti suine  
<http://www.izsum.it/IZSUM/Common/pages02/wfContentListaDoppia.aspx?IDMAP=512>
- Organizzazione Mondiale della Sanità Animale (OIE): <https://www.oie.int/en/animal-health-in-the-world/animal-diseases/african-swine-fever/>
- Video EFSA <https://www.youtube.com/watch?v=eyQ4t1wHI2M>
- Commissione Europea: [https://ec.europa.eu/food/animals/animal-diseases/control-measures/asf\\_en](https://ec.europa.eu/food/animals/animal-diseases/control-measures/asf_en)
- Alimenti & Salute: <https://www.alimenti-salute.it/>

**Grazie per l'attenzione**

# Piani di emergenza

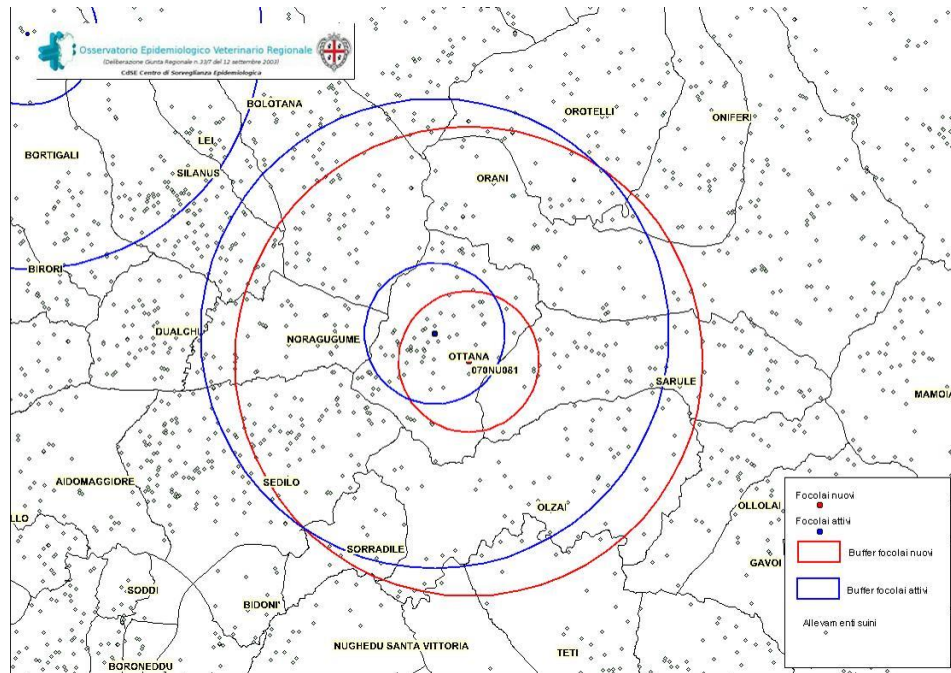
**domestici**

link

**selvatici**

# Misure in caso di infezione negli allevamenti

- Abbattimento e distruzione di tutti i suini presenti in allevamento ordinato dal Sindaco



- Istituzione di zone di restrizione (protezione e sorveglianza) con divieto di movimentazioni dei suini e prodotti



# Misure in caso di infezione nei selvatici

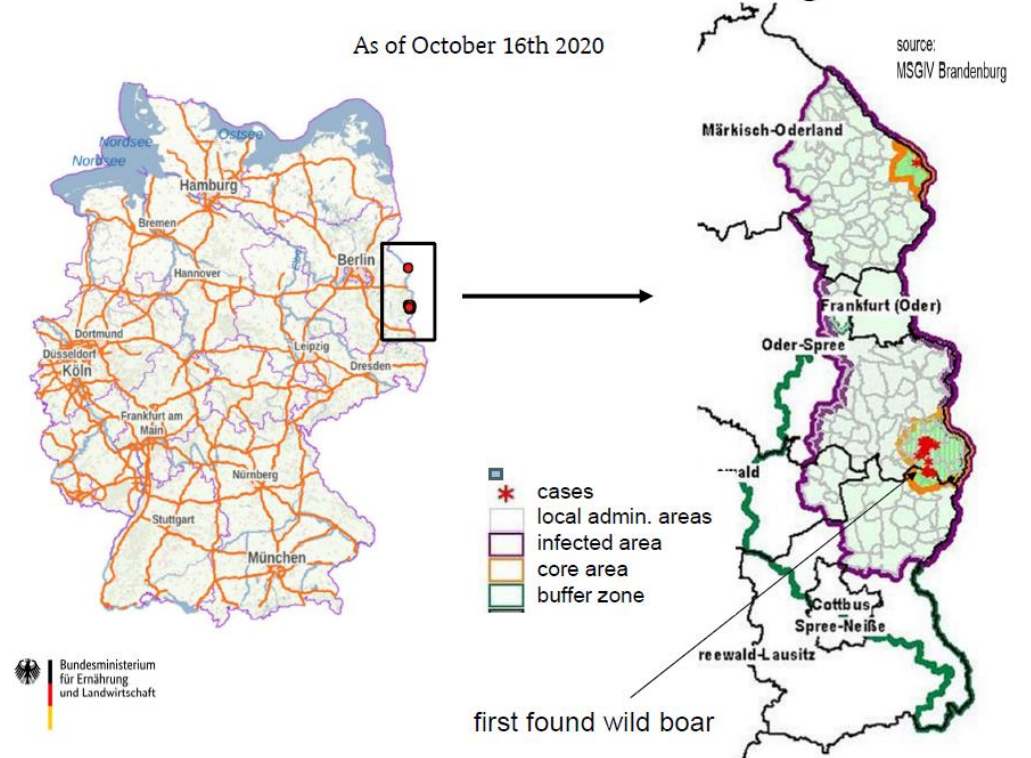


Nella zona infetta divieto di ingresso al pubblico (vietata anche la caccia) e ricerca attiva delle carcasse, raccolta e invio alla distruzione

Recinzioni che possono arrivare a centinaia di km



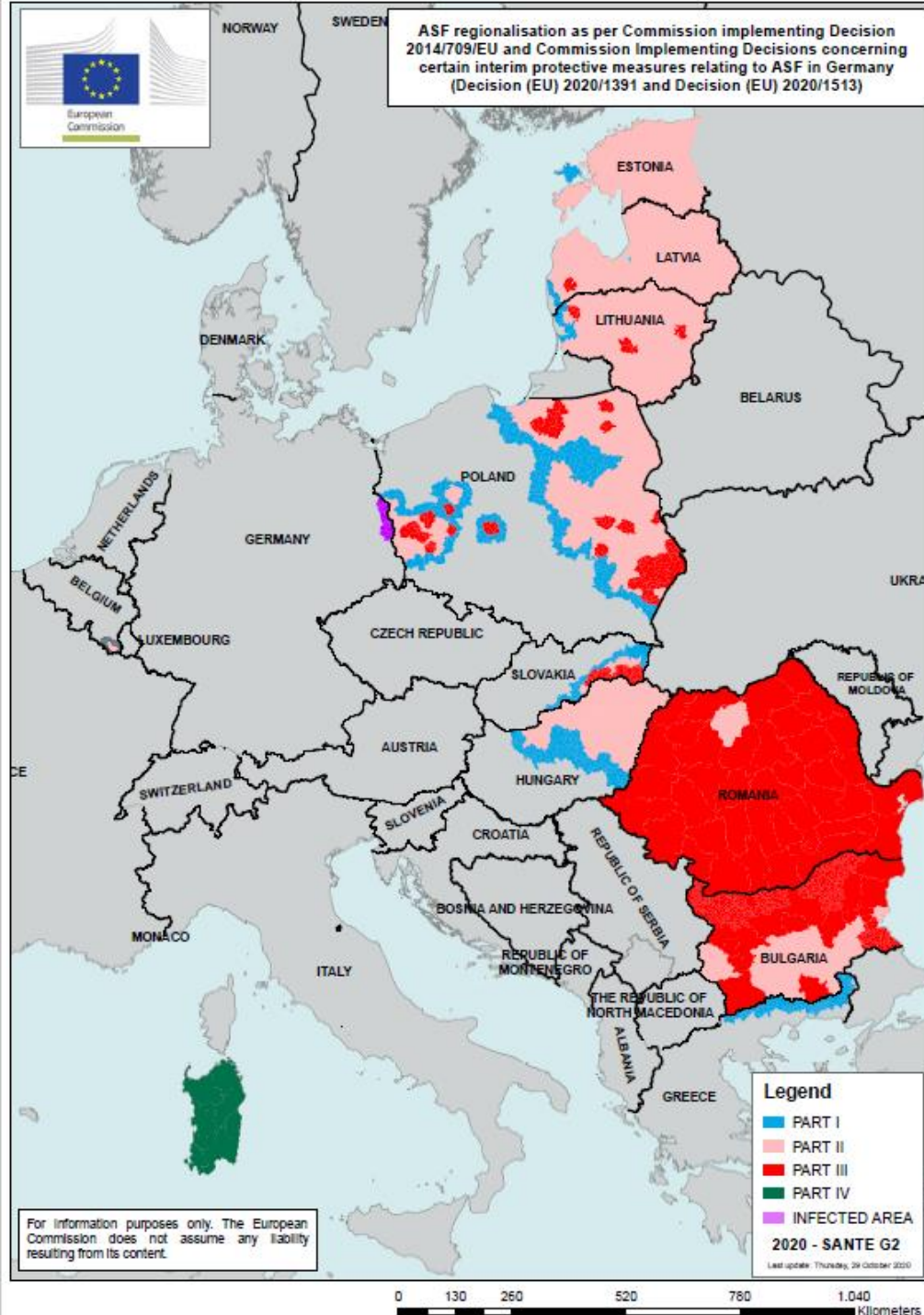
## ASF in wild boar in Brandenburg



# Regionalizzazione

Decisione di esecuzione della Commissione (2014/709/UE)

- I - rischio diffusione ai selvatici
- II – infezione dinamica nei selvatici
- III – infezione dinamica nei domestici
- IV - Infezione endemica



Le restrizioni a seguito di focolai nei selvatici riguardano anche i domestici



# Caratteristiche della malattia

E' una malattia infettiva di origine virale contagiosa che colpisce SOLO membri della famiglia dei suidi (Suidae) con letalità anche fino al 100% come risultato di una febbre emorragica



malattia  
in forma clinica



NON colpisce l'uomo

# Perché è importante?

- E' altamente letale negli animali colpiti
- Non esiste alcun trattamento o vaccino contro la malattia
- E' responsabile di enormi conseguenze economiche dovute a danni diretti negli allevamenti colpiti, costi di eradicazione e blocco delle esportazioni di prodotti italiani di eccellenza

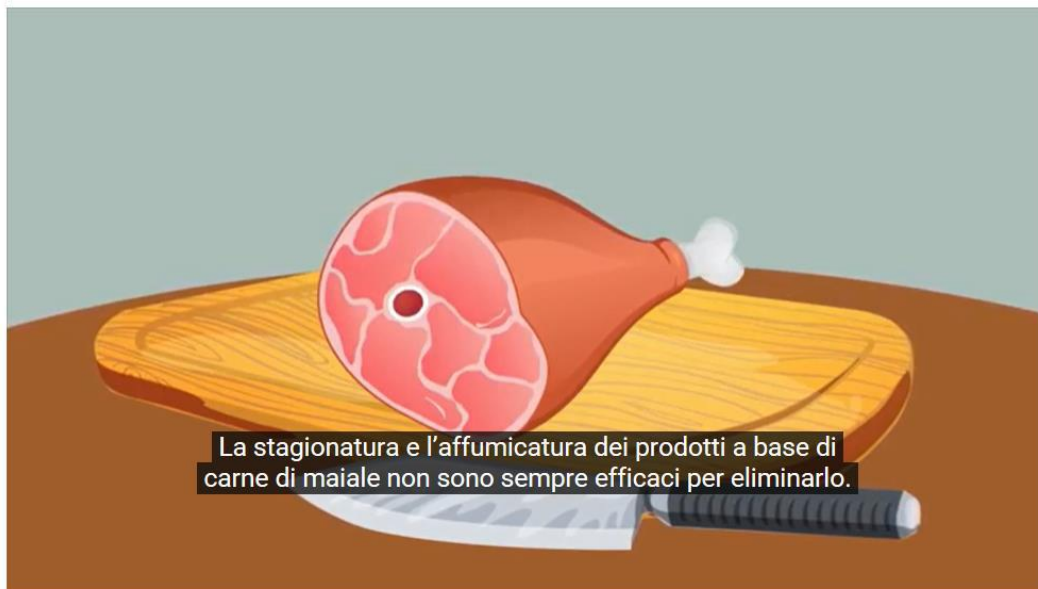


# Il virus

- appartiene al genere Asfivirus (nessuna analogia con i coronavirus)
- persiste per lunghi periodi nel sangue, nelle feci e nei tessuti degli animali
- per mesi nelle carcasse degli animali morti



- non è inattivato dall'acidificazione normale delle carni
- sopravvive mesi ed anni nella carne non cotta o poco cotta anche se congelata e per mesi nei prodotti derivati stagionati compresi i prosciutti (fino 10 mesi)



# Come si trasmette

- tramite alimenti, rifiuti o residui di cucina di origine suina infetti
- contatto diretto tra malato o infetto e sano
- contatto indiretto con oggetti e persone contaminate: veicoli, attrezzature agricole, attrezzi da caccia, abbigliamento
- non è esclusa la trasmissione meccanica da parte di insetti



# Tramissione da selvatici a domestici

- contatto diretto tra suini e cinghiali
- contatto indiretto con oggetti e persone contaminate: abbigliamento o attrezzi da caccia, attrezzature agricole accessibili ai cinghiali, ecc.

# Come si manifesta



<https://www.efsa.europa.eu/en/topics/topic/african-swine-fever>

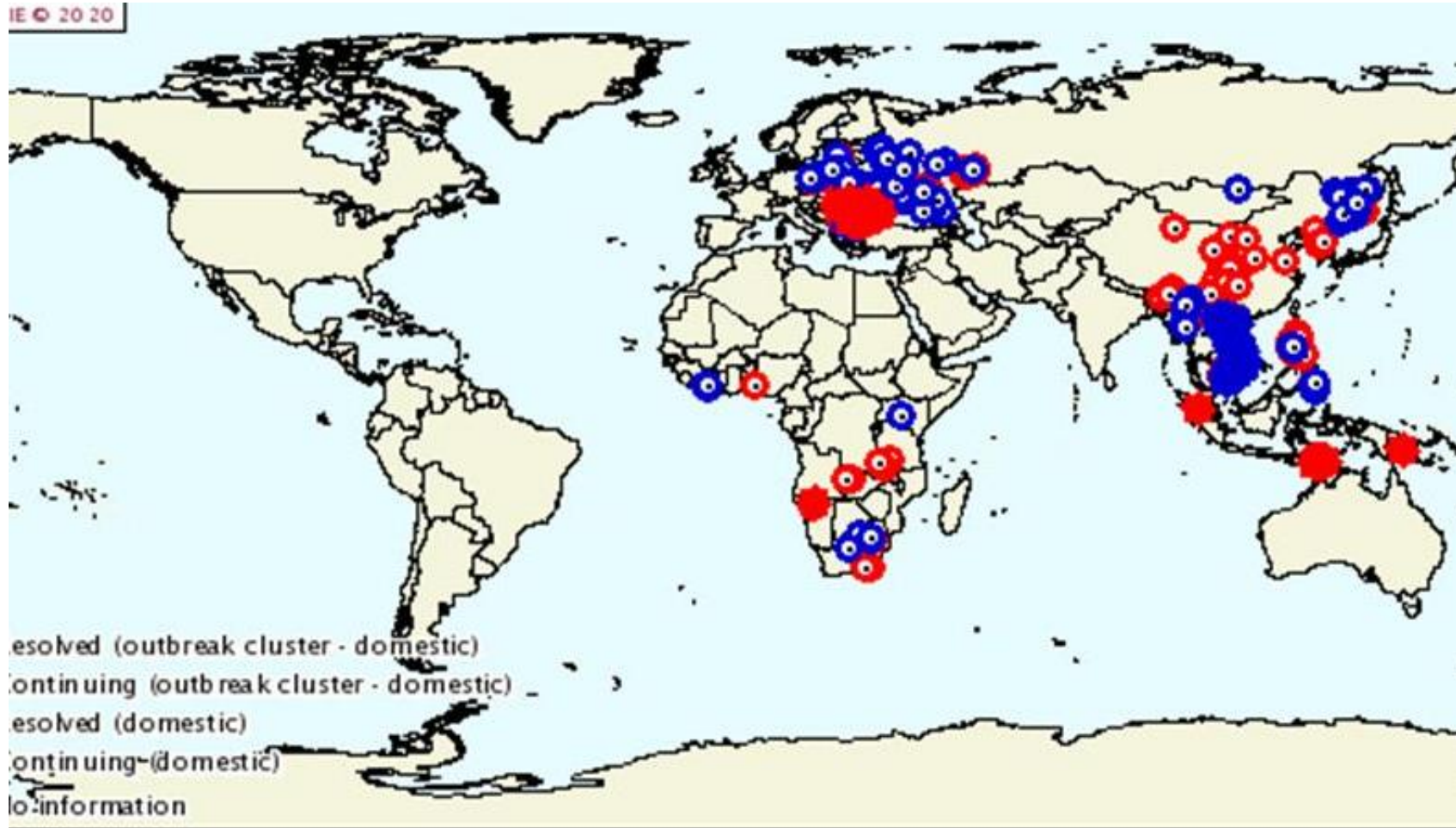


# Segni Clinici



Fonte: FAO Manual –African Swine Fever detection and diagnosis

# Diffusione



<https://oiebulletin.com/?panorama=02-2-1-2020-1-wahis>



# Come possiamo introdurre la malattia

- Per contiguità da cinghiali infetti direttamente da Paesi confinanti: rischio meno probabile nell'immediato futuro
- «Fattore Umano»: rischio più imminente a seguito di contatto diretto, dei suini domestici o selvatici, con alimenti/materiali contaminati veicolati da trasportatori, turisti, lavoratori stranieri, viaggiatori, ecc.



# Misure in caso di infezione nei selvatici

Nella zona infetta divieto di ingresso al pubblico (vietata anche la caccia) e ricerca attiva delle carcasse, raccolta e invio alla distruzione

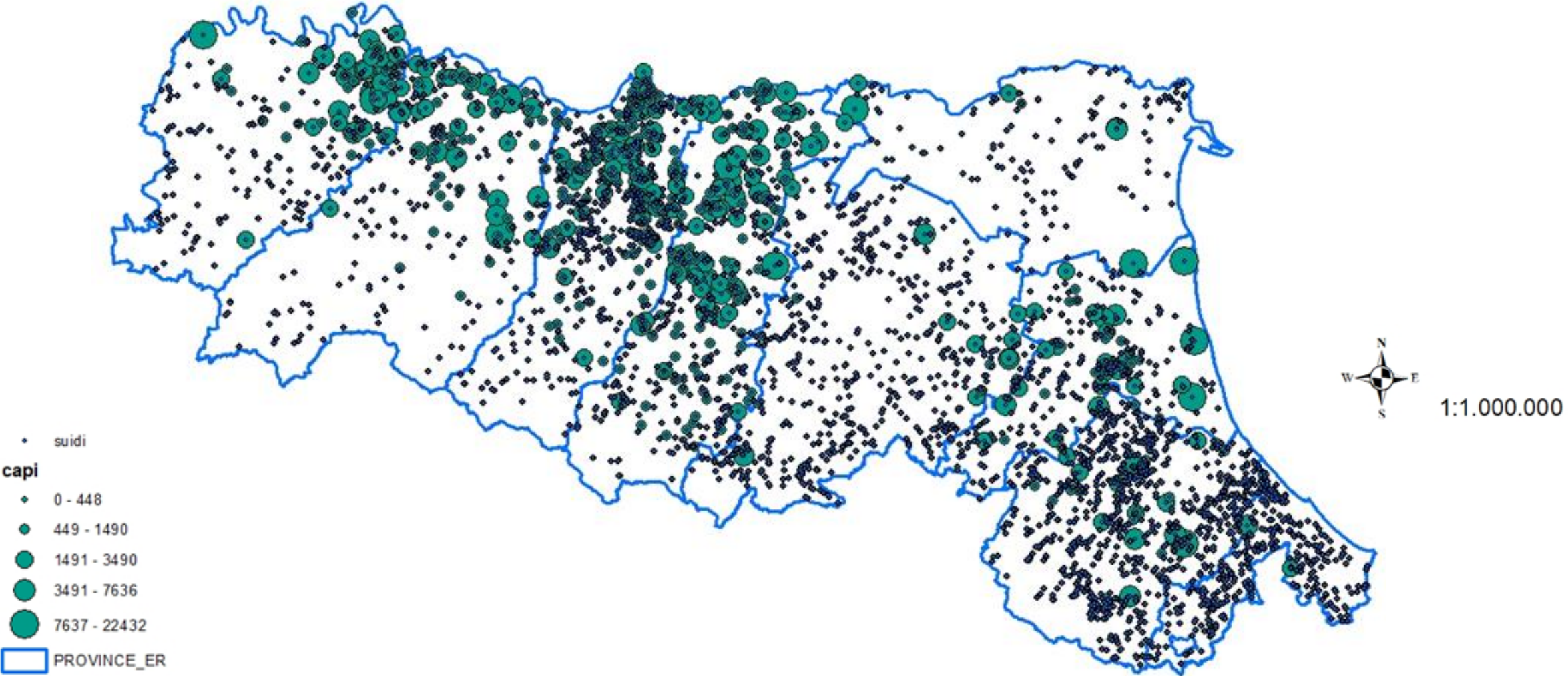
Recinzioni che possono arrivare a centinaia di km



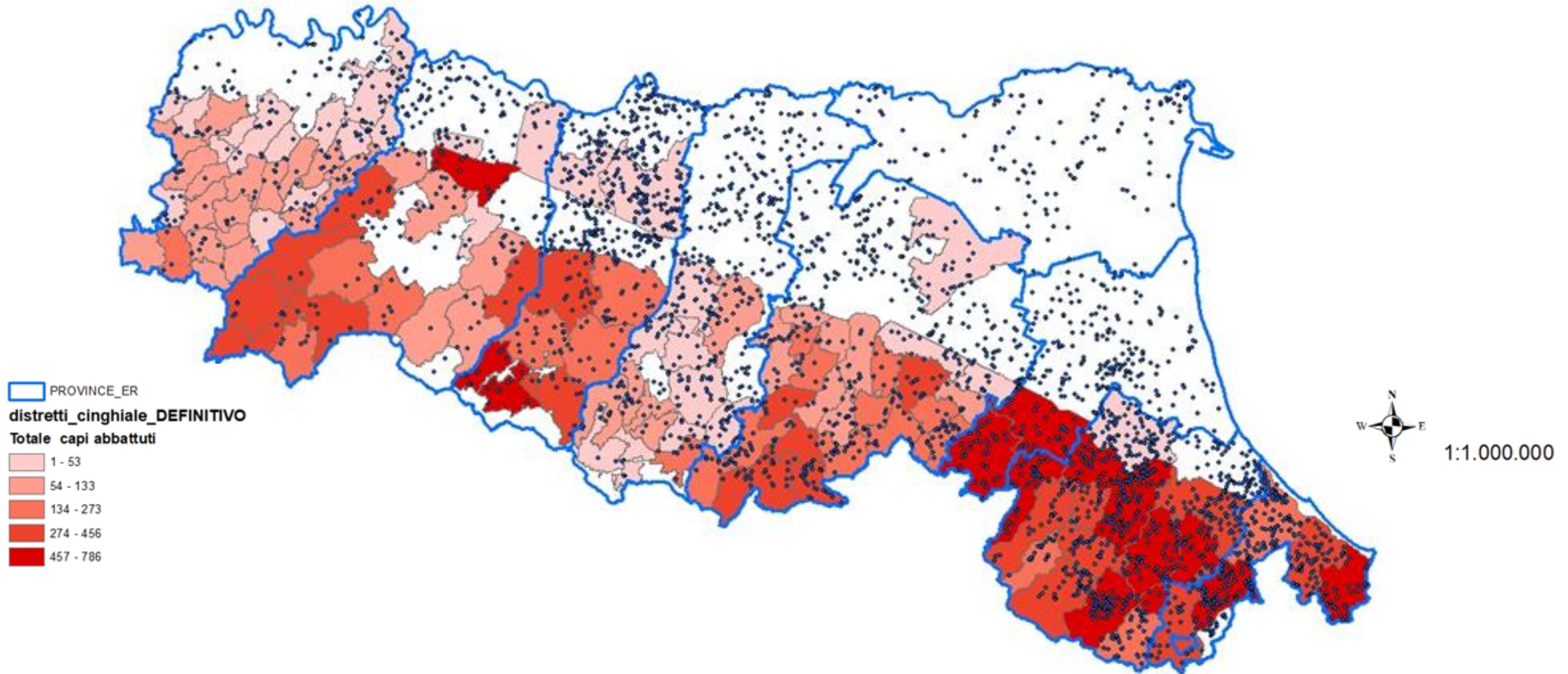
Attività di controllo numerico della popolazione dei cinghiali nell'area circostante la zona infetta



# Distribuzione di capi degli allevamenti di suini



# Distretti di gestione cinghiale e allevamenti di suini





# Strumenti per la prevenzione?



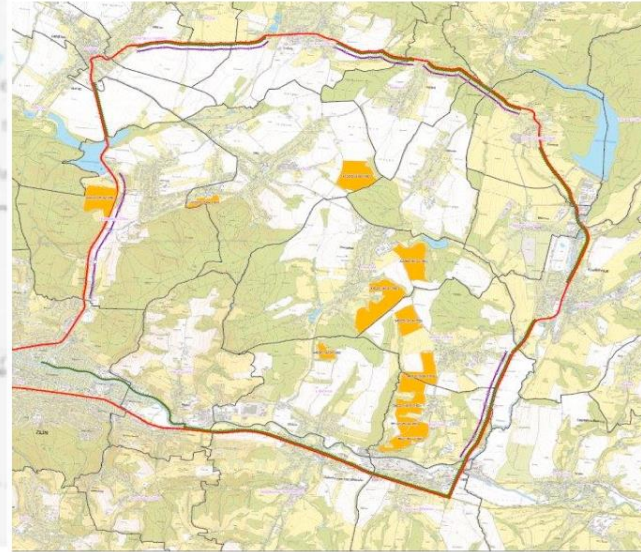
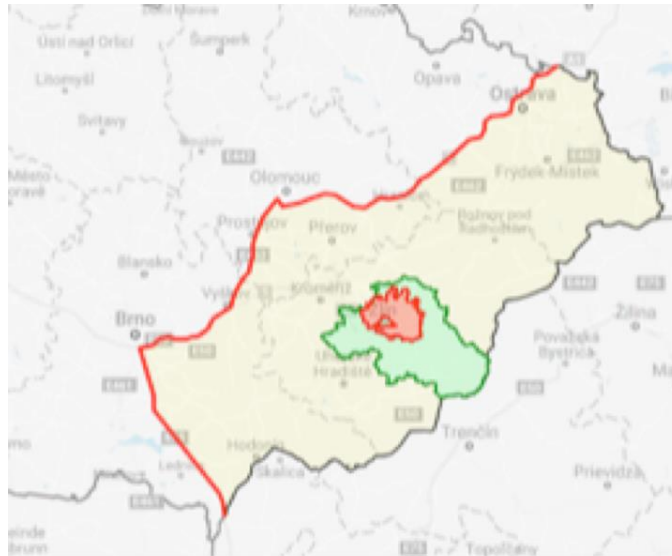
# Strumenti per la prevenzione?

Non è disponibile alcun vaccino, ma abbiamo qualche arma a disposizione

- ✓ Adozione di comportamenti corretti per evitare l'introduzione nei domestici e nei selvatici tramite l'uomo
- ✓ Controlli alle frontiere e controllo veterinario alle frontiere e il corretto smaltimento dei rifiuti alimentari da aerei, navi o veicoli provenienti da paesi infetti.
- ✓ Contenimento della popolazione di cinghiali (divieto di foraggiamento e piani di riduzione nelle aree a maggiore rischio)
- ✓ Misure di biosicurezza degli allevamenti
- ✓ Identificazione precoce della malattia per una rapida adozione delle misure per contenerla e eradicarla



# Perché allerta precoce?



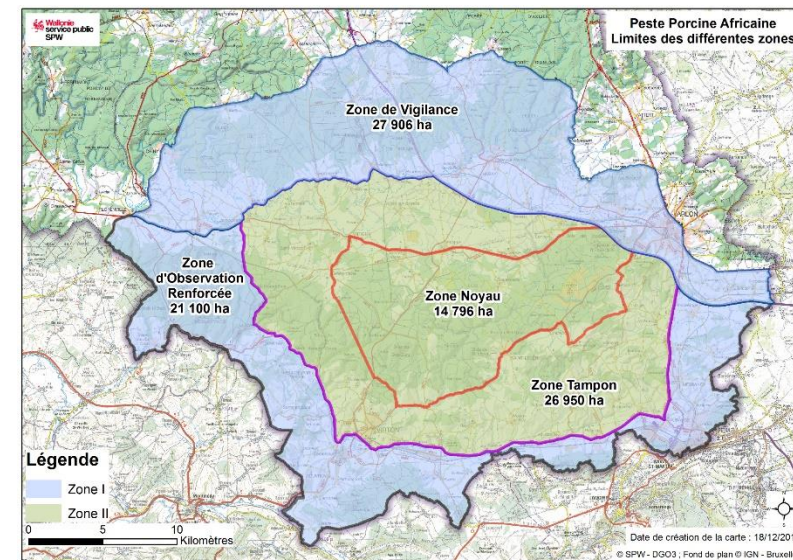
Rep Ceca  
Zlin: 54 km<sup>2</sup>

- Elektrický ohradník
- Pachový ohradník
- Díly půdních bloků - nesklizené
- Červená zóna (zaměřená oblast)
- Hranice katastrálního území



Belgio  
Etalle: >1000 km<sup>2</sup>  
20 volte più grande

**Prima si trova il virus più sarà ristretta l'area infetta Più facile eradicare il virus**



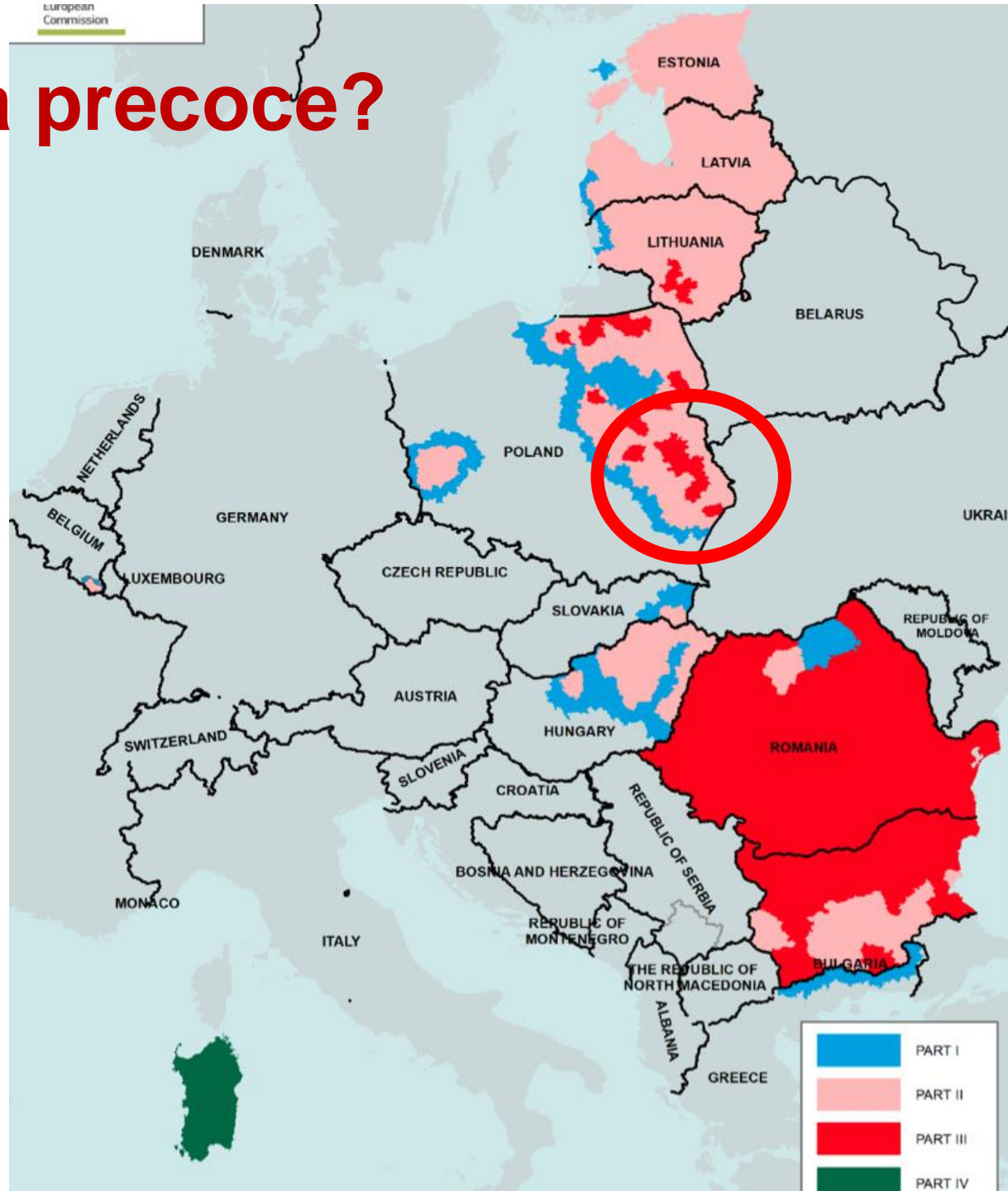
# Perché allerta precoce?

Effetto ritardo di diagnosi: area infetta Polonia ovest 17.000 km<sup>2</sup>

Regione Emilia Romagna circa 22.000 km<sup>2</sup>

La caccia come intesa oggi è finita per i prossimi 5-10 anni

Di Vittorio Guberti



# Azioni della Regione Emilia-Romagna per migliorare prevenzione e sorveglianza

- ✓ Istituzione di un numero verde per la segnalazione delle carcasse di cinghiale e definizione di un progetto per la produzione di una app
- ✓ Campagna di comunicazione (sito web, locandine e brochure)
- ✓ Incontri con cacciatori e altre figure impegnate nella gestione dei cinghiali
- ✓ Incontri con associazioni di categoria
- ✓ Costituzione di un nucleo di coordinamento interdisciplinare per la sorveglianza e il controllo della PSA (DGR Emilia-Romagna 977/2020)
- ✓ Controlli per la biosicurezza negli allevamenti
- ✓ Formazione di veterinari e allevatori

## Alcuni siti web

- Ministero della Salute: <https://bit.ly/2Gc4yAg>
- Centro di Referenza Nazionale per le pesti suine  
<http://www.izsum.it/IZSUM/Common/pages02/wfContentListaDoppia.aspx?IDMAP=512>
- Organizzazione Mondiale della Sanità Animale (OIE): <https://www.oie.int/en/animal-health-in-the-world/animal-diseases/african-swine-fever/>
- Video EFSA <https://www.youtube.com/watch?v=eyQ4t1wHI2M>
- Commissione Europea: [https://ec.europa.eu/food/animals/animal-diseases/control-measures/asf\\_en](https://ec.europa.eu/food/animals/animal-diseases/control-measures/asf_en)
- Alimenti & Salute: <https://www.alimenti-salute.it/>



**Grazie per l'attenzione**

## DIVIETO DI FORAGGIAMENTO

# La sola alimentazione

A. Licoppe; Vallonia Serv. Foreste

