



Costruiamo salute 2022

Peste Suina Africana: una corretta comunicazione



Peste suina africana come si previene e come si controlla: *il ruolo importante dei cittadini*

Luisa Loli Piccolomini

Settore Prevenzione Collettiva e Sanità Pubblica

Regione Emilia-Romagna



Parleremo di ...

- prevenzione della malattia
- ruolo dei cittadini nella prevenzione
- misure di eradicazione della malattia se entra in un territorio e impatto delle stesse

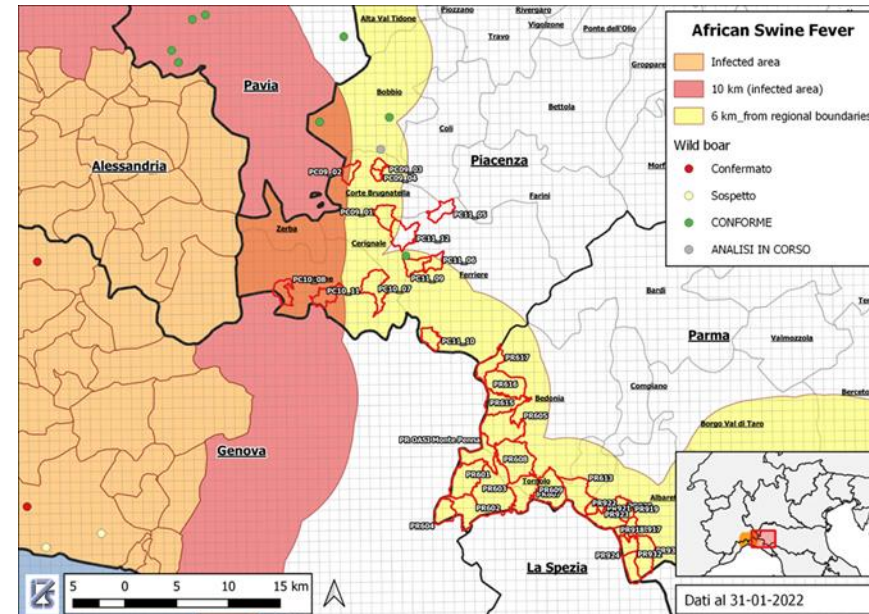


Il rischio per l'Emilia-Romagna

$$R = P \times D$$

P: probabilità

D: danno



Impatto sulla filiera suinicola

stimato oltre 60 milioni di euro al mese (fonte Assica)



La prevenzione della malattia

Mirata a:

- **evitare l'introduzione** dell'infezione
- **rilevarla precocemente** nel caso venga introdotta per una rapida eradicazione



Evitare l'introduzione della malattia

**Il virus della
PSA resiste
negli alimenti**





Evitare l'introduzione della malattia

Rispetta i divieti nelle zone a rischio



Pulisci le scarpe al rientro dalle passeggiate in zone a rischio

Non portare carni di suino o prodotti da aree dove è presente l'infezione

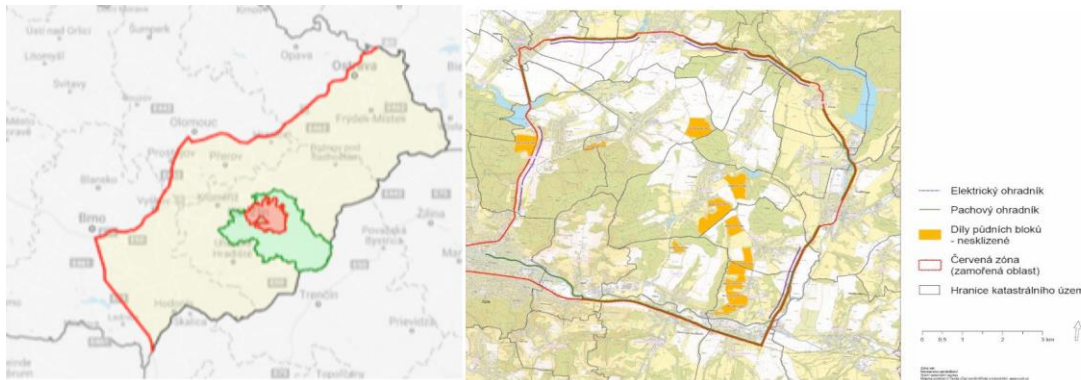




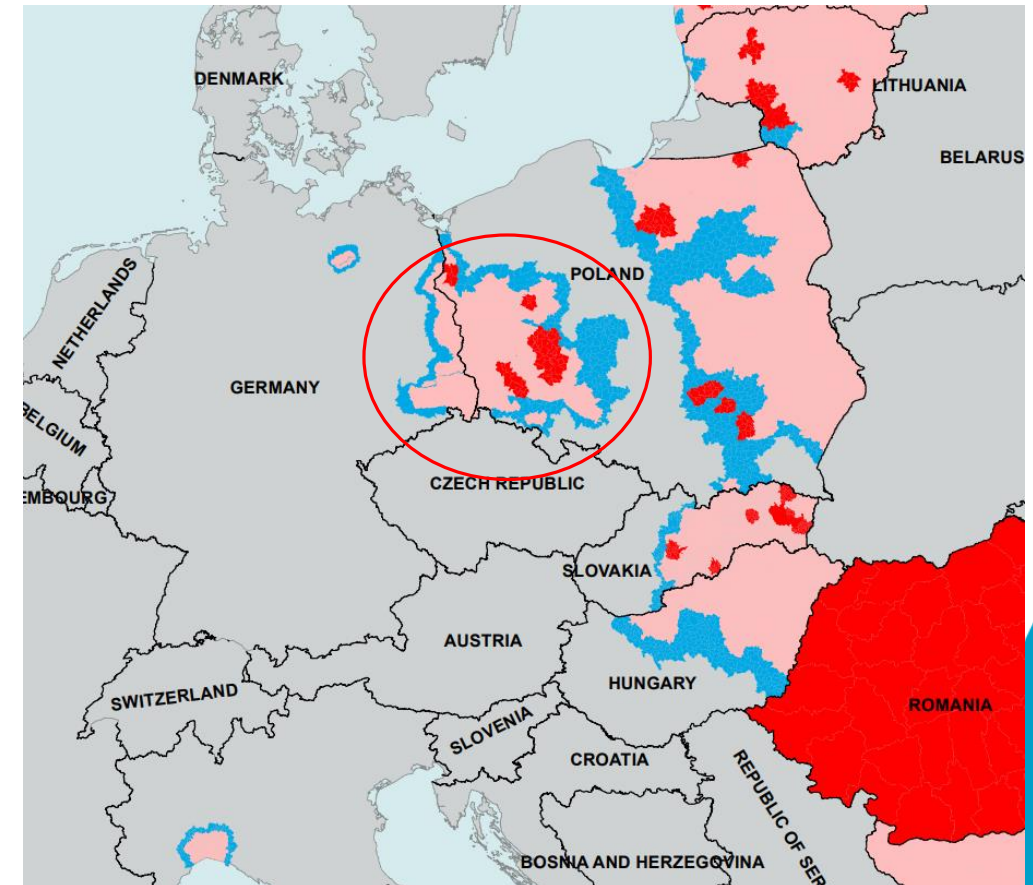
Rilevare precocemente l'infezione

Per avere possibilità di successo nell'eradicazione

Per contenere la dimensione delle aree di restrizione



Rep Ceca
Zlin: 54 km²





Rilevare precocemente l'infezione

E' necessaria la collaborazione di tutti

Peste suina africana. Fermiamola insieme

Regione Emilia-Romagna

**Se vedi
i resti o la carcassa
di un cinghiale**

**chiama il numero
in sovraimpressione**

051 6092124

0:13 / 0:30

Scorri per i dettagli

- Il servizio veterinario dell'Azienda USL interviene rapidamente
- Viene fatto il prelievo
- Il campione viene esaminato per PSA



Perché esaminare solo le carcasse o resti?

- Un cinghiale malato molto difficilmente sopravvive per cui c'è una bassa probabilità di trovare cinghiali vivi positivi
- Le ricerche si concentrano sui morti o sui malati
- Il virus resiste a lungo nel midollo osseo quindi le ossa sono molto utili per trovare l'infezione





cosa si fa della carcassa?

In aree dove non vi sono restrizioni per PSA



- Cinghiali morti vicino alle strade

rimossi da Polizia Provinciale o soggetti delegati dopo il prelievo

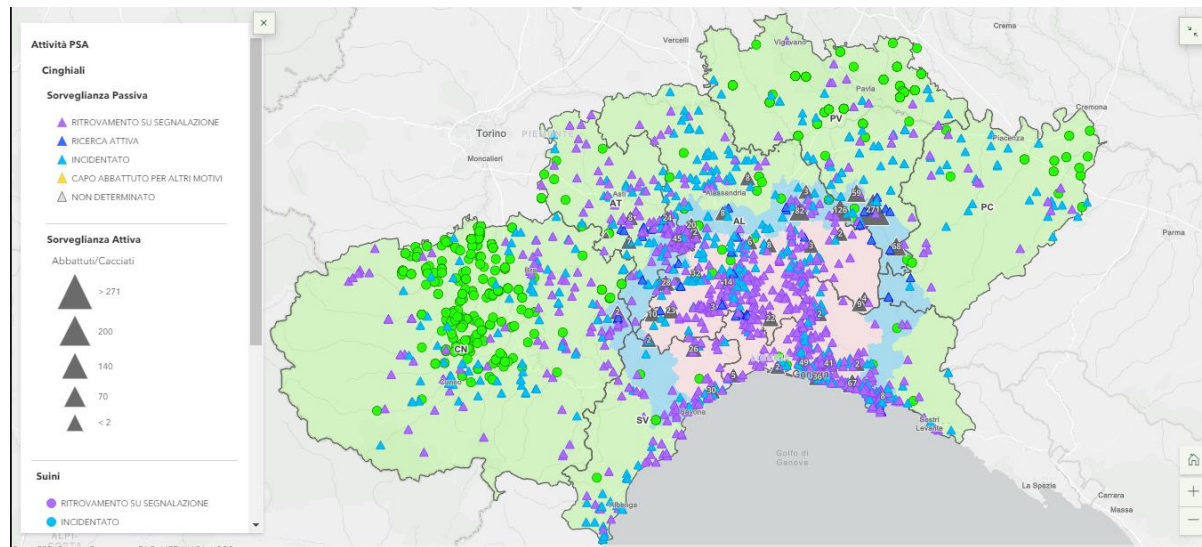


- Cinghiali morti lontano dalle strade

lasciati nell'ambiente dopo il prelievo (se negativi)



Strategia per l'eradicazione dell'infezione nei cinghiali selvatici



Attualmente, in base alla distribuzione geografica della malattia in Italia, sono state identificate le seguenti aree: PL - Piemonte e Liguria, LA - Lazio, SA - Sardegna.



Blocco di tutte le attività che possono fare spostare i cinghiali o favorire la diffusione del virus

- venatoria
- agri silvo pastorali
- altre attività all'aperto nei boschi (escursionismo, biking, ecc)



Strategia per l'eradicazione dell'infezione nei cinghiali selvatici

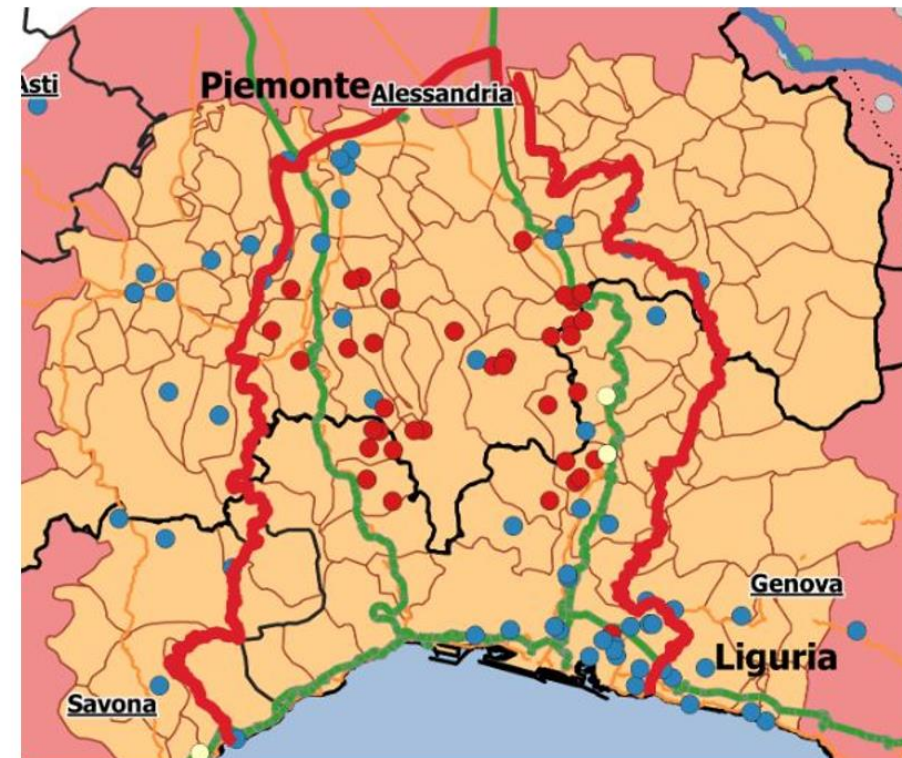
Individuazione dell'area dove sta circolando il virus con **ricerca attiva delle carcasse**



Divieto dell'attività venatoria in aree infette e a rischio per evitare dispersione dei cinghiali infetti e divieto accesso all'area infetta



Doppia recinzione e abbattimento dei cinghiali nell'area compresa e in quella adiacente

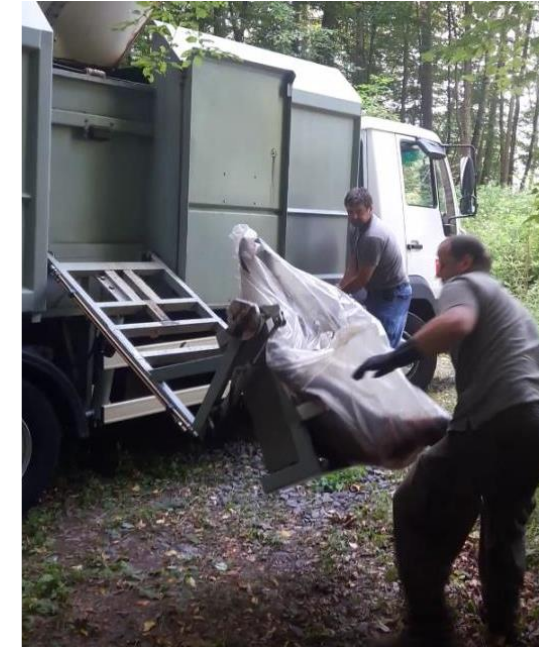




Ricerca attiva delle carcasse e invio alla distruzione



Non applicabile al di fuori delle aree soggette a restrizione per mancanza di personale e costi troppo elevati



In zone di restrizione le carcasse vengono rimosse e distrutte



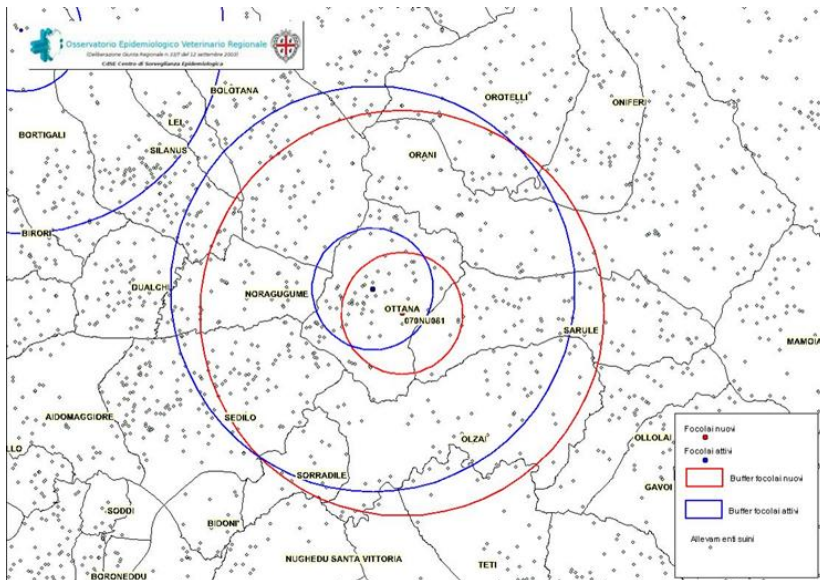
Le misure più impattanti sull'opinione pubblica





Strategia per l'eradicazione dell'infezione nei suini allevati – impatto sui cittadini

Istituzione di zone di restrizione alla movimentazione di suini e prodotti derivati



Abbattimento dei suini negli allevamenti colpiti e abbattimenti preventivi per evitare la diffusione della malattia



Le reazioni della popolazione

CRONACHE

A- A+

Giovedì, 2 giugno 2022

Peste suina, Piemonte e Liguria si uniscono. Rete anti-cinghiali lunga 260 km

Pronto il primo pezzo di barriera alta un metro e mezzo. Sono 114 i comuni da isolare, un lavoro lungo. I casi accertati di animali malati sono saliti a 136



[Guarda la gallery](#)

Peste suina, commissario emergenza: "Abatteremo 50 mila animali"

Dopo l'emergenza **Covid** è il turn della **pesta suina**. Un nuovo problema che si sta diffondendo sempre di più in **Italia**. **Piemonte** e **Liguria**, tra le regioni più colpite da questa **malattia** che riguarda gli **animali**, **cinghiali** e **maiali** nello specifico, si sono **unite**. **Pal di legno** conficcati ogni paio di metri nel terreno e una **rete di**



Peste suina, animalisti in piazza a Genova: "Stop al genocidio dei cinghiali..."

[Visita](#)



Importanza della comprensione delle misure

Per arrivare ad eradicare la malattia è fondamentale la comprensione del significato delle misure impartite da parte delle categorie più interessate (allevatori, cacciatori, ecc.) e da parte di **tutti i cittadini**

Per questo serve una corretta comunicazione



Perché queste misure

- Definite nella normativa comunitaria di sanità animale - Animal Health Law che parte da valutazioni del rischio EFSA
- Dettagliate come strategia di eradicazione riportata in un documento più tecnico disponibile nella pagina web della Commissione Europea, predisposto sulla base dell'esperienza degli unici due paesi che hanno eradicato la malattia (Repubblica Ceca e Belgio)
- Valutate in termini di applicabilità da parte di un gruppo esperti della CE e di un gruppo esperti nazionale



Perché queste misure

- L'obiettivo di eradicazione è riportato nella Legge n. 29/2022 di conversione del D.L. n. 9/2022 che prevede la figura del Commissario straordinario alla peste suina africana, prevede un fondo per l'applicazione della strategia di eradicazione e prevede la messa in atto da parte di tutte le regioni di un Piano Regionale di Interventi Urgenti per la PSA (PRIU)
- Il Commissario adotta ordinanze con cui vengono stabilite le misure nel territorio nazionale e in particolare nelle zone soggette a restrizione per PSA, istituite intorno ai casi riscontrati positivi



Prossimi appuntamenti 2022 con la formazione Regione Emilia-Romagna e Ordine/Fondazione Emilia-Romagna

Piacenza: 3 dicembre

Grazie a tutti