

STEATOSI

[Reg UE 2019/627 art 45 lett o]

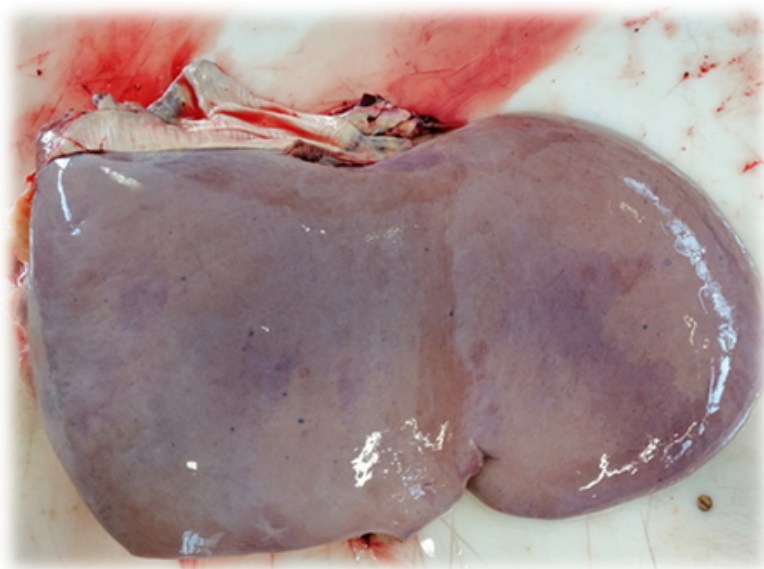


RILIEVI ANATOMO PATOLOGICI

Patologia metabolica epatica molto frequente nella vacca da latte, causata solitamente da elevate percentuali di concentrati nella dieta. Fra le altre cause rientrano tossine, ipossia e stati carenziali

Il fegato si presenta ingrossato, con una colorazione giallo-ocracea e di consistenza friabile

La steatosi epatica è un rilievo para-fisiologico nei vitelli allevati per la produzione di carne "bianca"



GIUDIZIO ISPETTIVO

Rilievo frequente nelle vacche da latte

Il fegato viene scartato e smaltito come SOA 3 in quanto non destinato al consumo umano per motivi commerciali

