

PLEUROPOLMONITE

[Reg. (UE) 2019/627 – Art. 45, lett. f) - o]] - [9CFR 311.16(a)1]

Agente eziologico:

- *Mycoplasma hyopneumoniae*,
e complicazioni batteriche.

In rari casi forme virali: es. virus influenzali



RILIEVI ANATOMO PATOLOGICI

Il parenchima polmonare si presenta di consistenza aumentata e di colore più scuro. In altri casi possono essere di tipo purulento o fibrinoso con aree più consistenti di colore chiaro

A seconda dell'agente eziologico possono essere interessate tutte le zone del polmone.

L'infiammazione può riguardare solo il polmone o estendersi per contatto alla pleura

GIUDIZIO ISPETTIVO

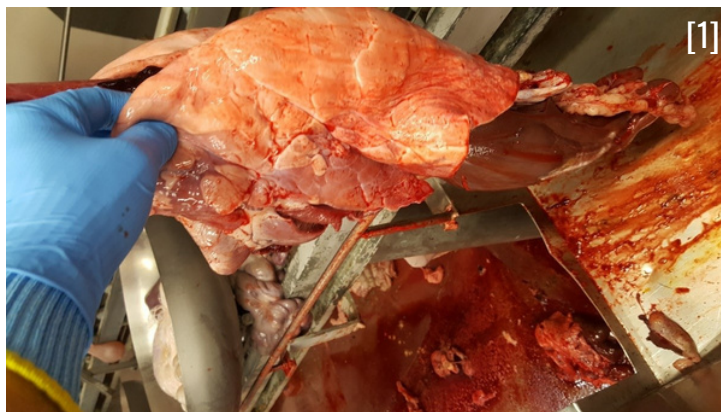
Ispezione della carcassa con palpazione ed eventuale incisione e dei visceri toracici e addominali compresi i relativi linfonodi satellite

- In caso di **assenza** di processi infiammatori/proliferativi a livello di altri organi/linfonodi, esclusione dal consumo umano degli organi interessati;
- In caso di **presenza** di processi infiammatori/proliferativi a livello di altri organi/linfonodi, esclusione dal consumo umano dell'intera carcassa, comprese le frattaglie.

Smaltimento come SOA di Categoria 2

Nota:

- La presenza diffusa di tale patologia negli animali provenienti dallo stesso allevamento può essere presa come criterio per la selezione dei capi da sottoporre a campionamento nell'ambito del PNR per la ricerca di antimicrobici.



[1-2-3] Fonte: Immagini
archivio Azienda USL Modena