

# ENTERITE

[Reg UE 2019/627 art 45 lett f, o]



## RILIEVI ANATOMO PATOLOGICI

Patologia infiammatoria a carico dell'intestino che nelle forme acute e iperacute, tipiche degli animali giovani, che è caratterizzata da mucosa intensamente iperemica

Nelle forme croniche e sub-acute, invece, la mucosa si presenta ispessita, si può rinvenire all'interno del lume dell'essudato catarrale o mucoso oltre alla presenza di fibrina  
I linfonodi mesenterici sono aumentati di volume

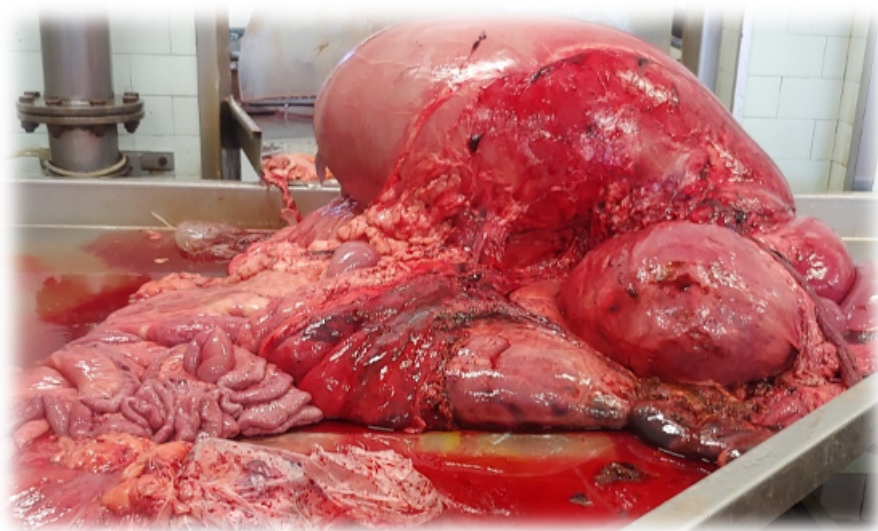


## GIUDIZIO ISPETTIVO

Ispezione della carcassa con palpazione ed eventuale incisione dei visceri toracici e addominali compresi i relativi linfonodi satellite

In caso di **assenza** di processi infiammatori/proliferativi acuti a livello di altri organi/linfonodi, esclusione dal consumo umano del pacchetto gastro-enterico e smaltimento come:

- SOA 1 in caso di animali nati e/o allevati in paesi a rischio trascurabile controllato/indeterminato
- SOA 2 in caso di animali nati e/o allevati in paesi a rischio trascurabile



In caso di **presenza** di processi infiammatori/proliferativi acuti a livello di altri organi/linfonodi, esclusione dal consumo umano

- Pacchetto gastro-enterico: Vedi sopra
- Carcassa e altre frattaglie: SOA Cat 2

Il rilievo può suggerire la ricerca di eventuali trattamenti con antibiotici